

SISTEMA DE VIGILANCIA ALIMENTARIA Y NUTRICIONAL (SISVAN)


Análisis integral del estado nutricional en primera infancia y adolescencia años 2024 y 2025



Desnutrición infantil

Es la pérdida de peso significativa en poco tiempo, que indica una ingesta insuficiente de nutrientes.

Factores de riesgo

-  **Desnutrición materna**
-  **Mal control de diabetes gestacional**
-  **Prematurez**
-  **Peso bajo al nacimiento**
-  **Lactancia materna deficiente**
-  **Prácticas inapropiadas de alimentación complementaria**
-  **Dietas inadecuadas**

Consecuencias

-  **Retraso del crecimiento**
-  **Deterioro del desarrollo cognitivo**
-  **Bajo desempeño escolar**
-  **Riesgo de enfermedades**
-  **Riesgo de muerte**

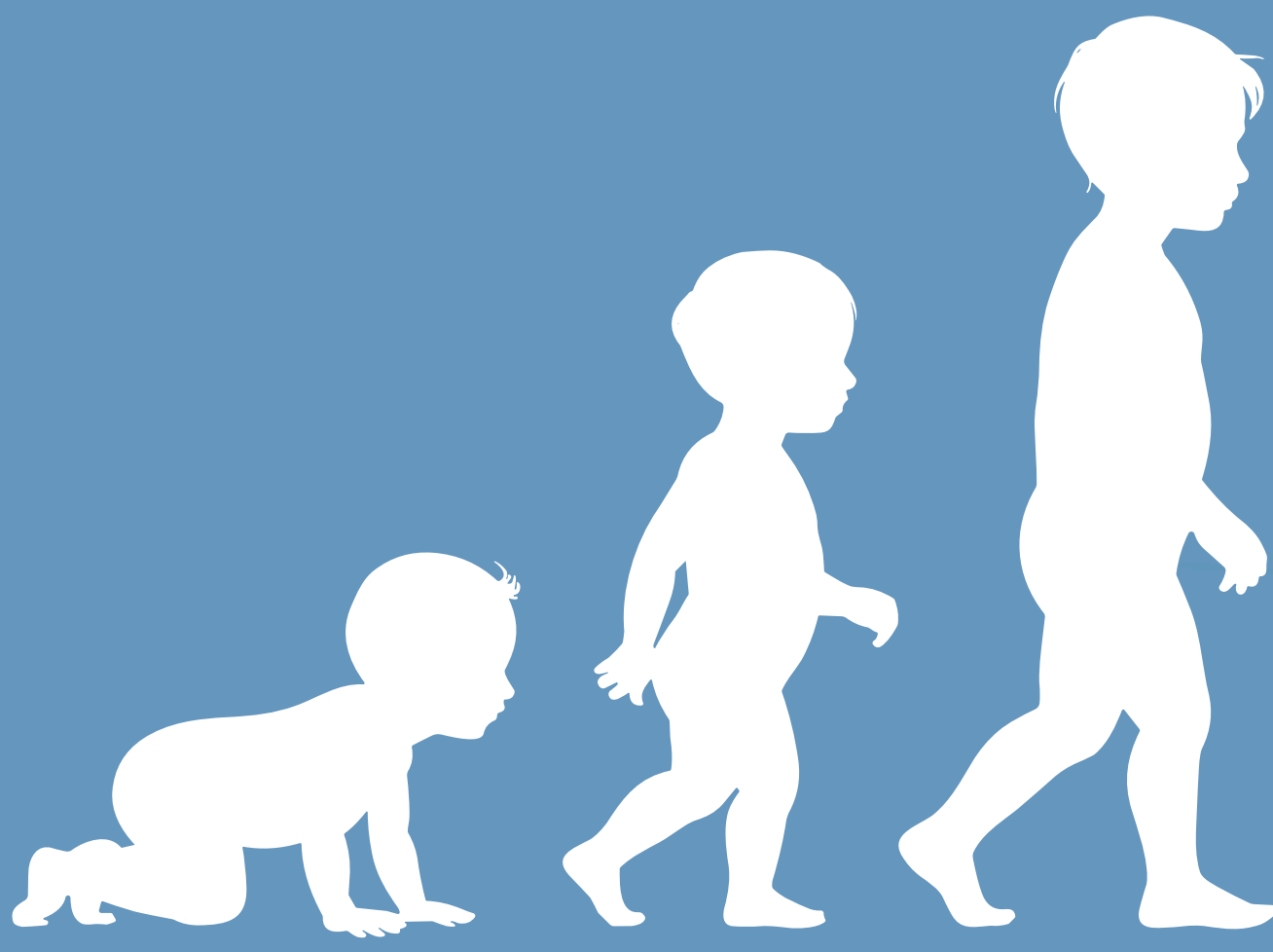
Recomendaciones Nutricionales



Lactancia materna durante los primeros 6 meses



Ofrecer todos los grupos de alimentos en cada comida.



Control de crecimiento y desarrollo



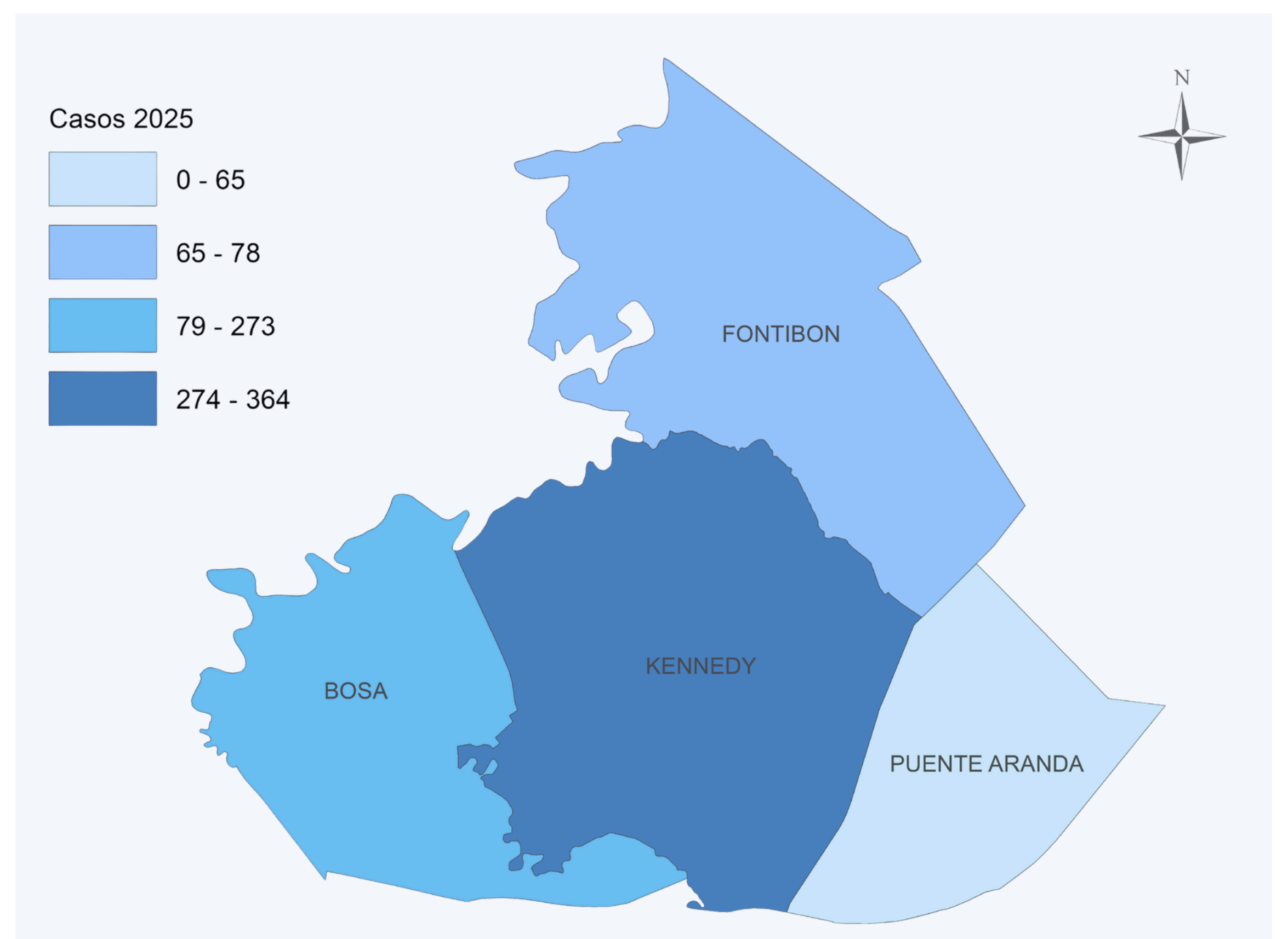
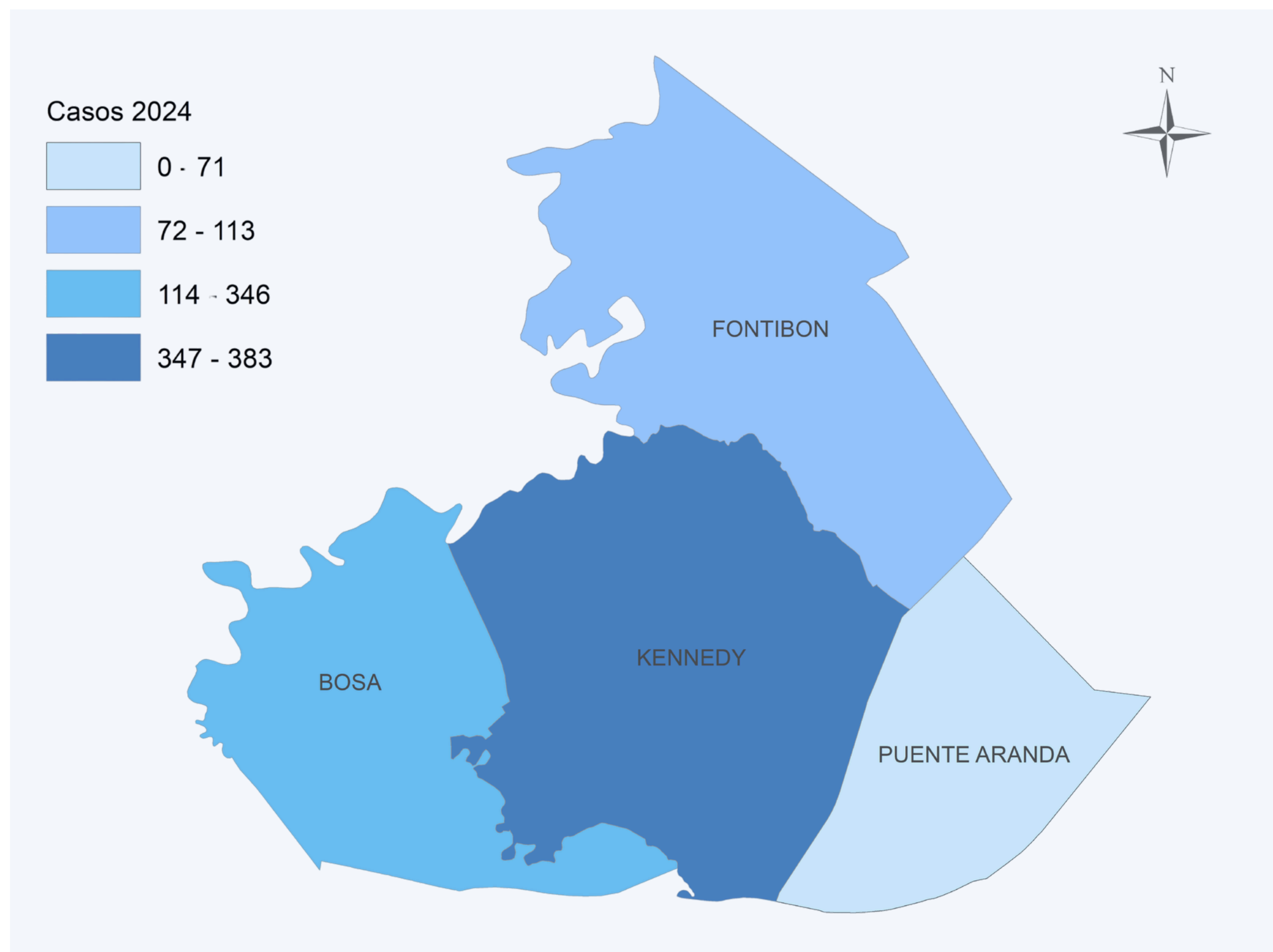
En caso de presentar bajo peso y talla consultar con un especialista.

Fuentes: Bases poblacionales SISVAN Subred Sur Occidente años 2024 - 2025
Salud Data, fecha de consulta 2024 y 2024
Base de datos depurada acumulada del evento 113 años 2024 y 2025

Secretaría Distrital de Salud de Bogotá
Subred Integrada de Servicios de Salud Sur Occidente E.S.E
Vigilancia en Salud Pública
Georreferenciación y análisis de información cartográfica de eventos de interés en salud pública

Desnutrición aguda en menores de 5 años

Entre los años 2024- 2025, **Kennedy** concentro el mayor número de casos con el **44,1%**.

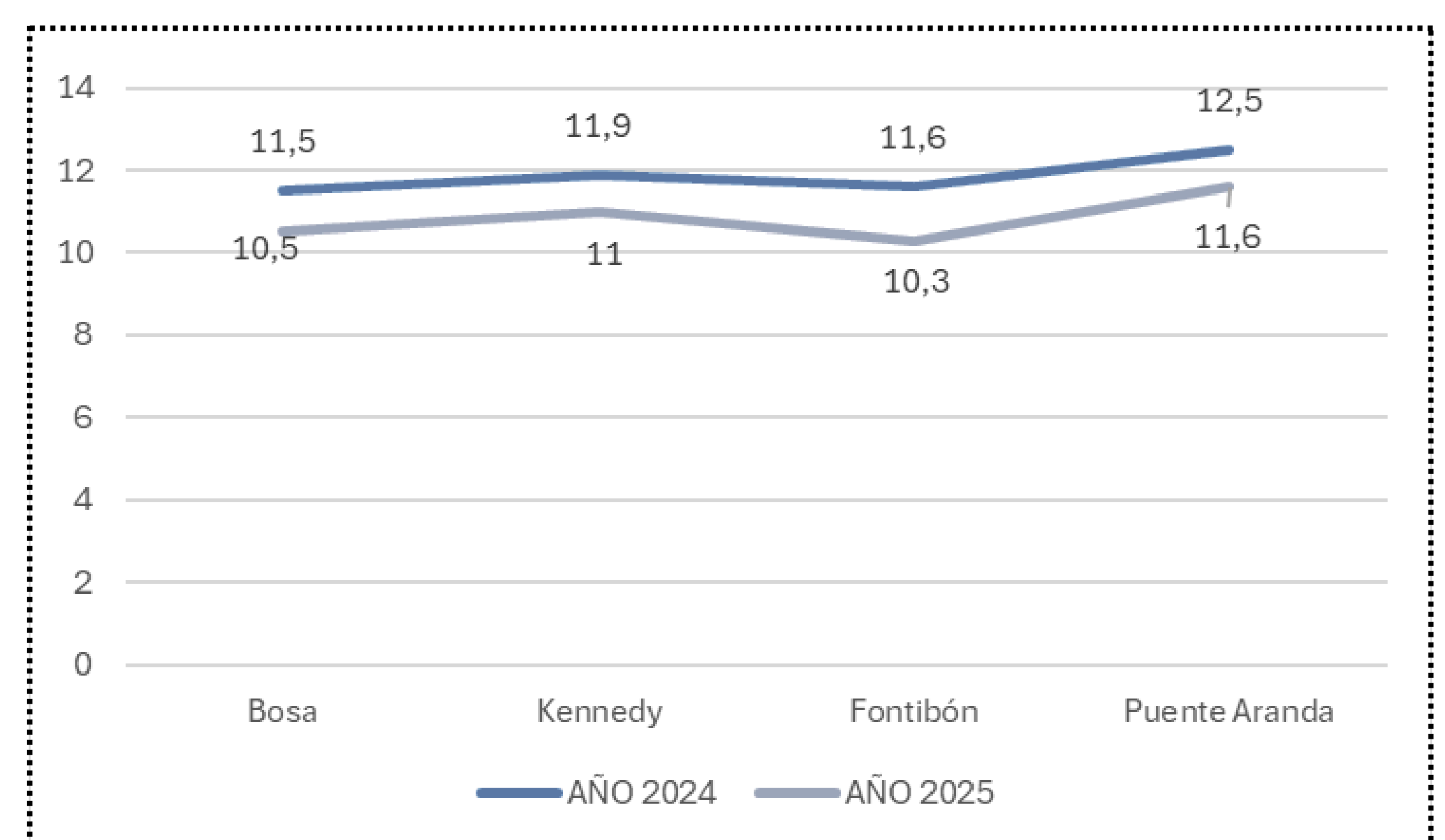


Riesgo de desnutrición aguda en menores de 5 años

Comportamiento

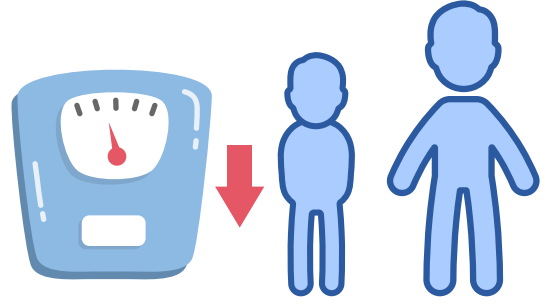
	2024	2025
Bosa	11,5 %	10,5 %
Kennedy	11,9 %	11,0 %
Fontibón	11,6 %	10,3 %
Puente Aranda	12,5 %	11,6 %

Proporción Riesgo de Desnutrición



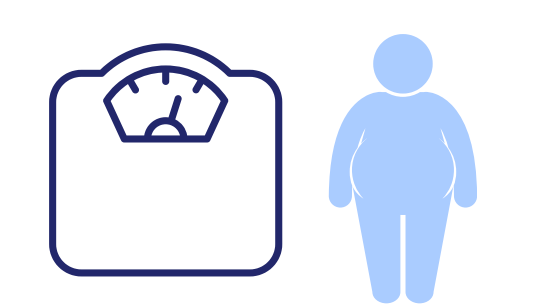
Malnutrición en población de 5 a 17 años

Delgadez



Durante los años **2024** y **2025** la prevalencia de delgadez en escolares y adolescentes fue del **2,6 %**, **Kennedy**, **Bosa** y **Fontibón** concentraron las mayores proporciones de delgadez.

Exceso de peso



La prevalencia de exceso de peso aumento de **22,6 %** en **2024** a **24,8 %** en **2025**, lo que representa un incremento de **2,2** puntos porcentuales. Las localidades de **Puente Aranda**, **Bosa** y **Kennedy** registraron los mayores aumentos.

Retraso en talla



Para el año **2024** el comportamiento fue de **5,1 %** y para el año **2025** fue de **4,7 %**, siendo las localidades más afectadas **Bosa** y **Kennedy**.

Retraso en talla en menores de 2 año

Bosa y **Puente Aranda** continúan concentrando las mayores proporciones en ambos años, mientras que **Fontibón** mantiene los valores más bajos.

Comportamiento

	2024	2025
Bosa	16,0 %	14,6 %
Puente Aranda	15,6 %	13,7 %
Kennedy	15,4 %	14,5 %
Fontibón	14,4 %	13,5 %

Lactancia materna exclusiva en menores de 6 meses

En las cuatro localidades se evidencia una disminución en la proporción de lactancia materna exclusiva en menores de **6 meses** entre **2024** y **2025**. **Bosa** presenta la mayor reducción.

Comportamiento

	2024	2025
Bosa	76,8 %	48,1 %
Kennedy	74,7 %	49,9 %
Fontibón	71,0 %	58,0 %
Puente Aranda	68,2 %	56,6 %

Fuentes: Bases poblacionales SISVAN Subred Sur Occidente años 2024 - 2025
Salud Data, fecha de consulta 2024 y 2024
Base de datos depurada acumulada del evento 113 años 2024 y 2025

Secretaría Distrital de Salud de Bogotá
Subred Integrada de Servicios de Salud Sur Occidente E.S.E
Vigilancia en Salud Pública
Georreferenciación y análisis de información cartográfica de eventos de interés en salud pública