

# PORTAFOLIO DE SERVICIOS GENERAL

***“Subred Sur Occidente, una gran familia a tu servicio”***



**17** Unidades  
Acreditadas



## Subred Integrada de Servicios de Salud Sur Occidente E.S.E.

*Somos la Subred con presencia en las localidades de  
Bosa, Kennedy, Fontibón y Puente Aranda de la ciudad de Bogotá.*

*Contamos con **34 sedes**, de estas **17 acreditadas**, siendo la Subred con el mayor número de sedes que cuentan con el reconocimiento del ICONTEC en el país desde el 2016 como red integrada.*

***Prestamos servicios integrales de salud a las personas, a través de nuestro talento humano, para quienes la vocación de servicio y el compromiso son el baluarte para mejorar la calidad de vida de los pacientes y sus familias.***

### **Sede Administrativa – ASDINGO**

*Dirección: Calle 9 No. 39 – 46. Bogotá, Colombia*

*Horario de atención sede administrativa: Jornada continua*

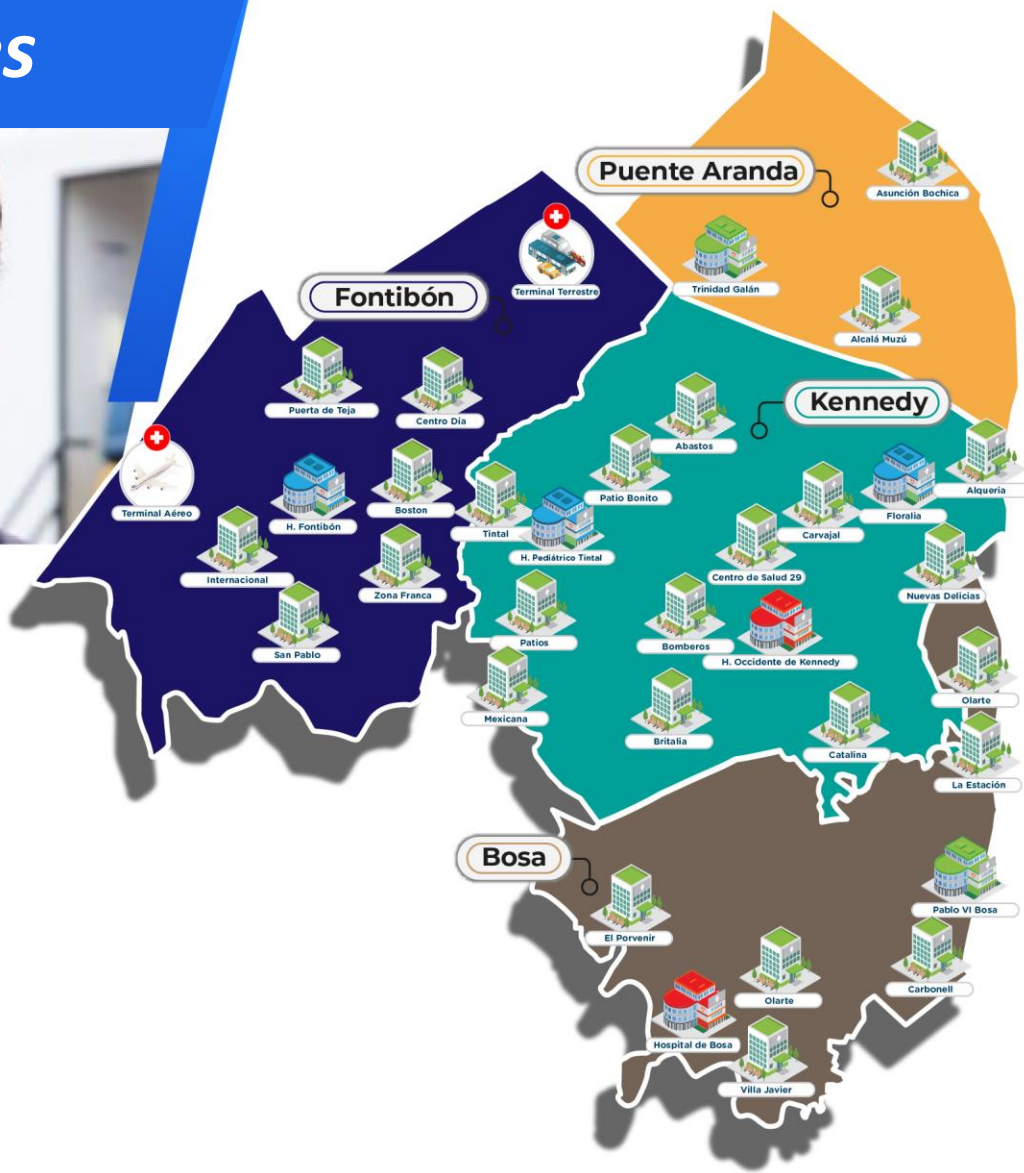
*Lunes a jueves: 7:00 a.m. a 4:30 p.m. y viernes: 7:00 a.m. a 4:00 p.m.*

*Teléfono: (601) 3849160.*

*Escríbenos a: [contactenos@subredsuroccidente.gov.co](mailto:contactenos@subredsuroccidente.gov.co)*



# Nuestras Unidades



## Fontibón 9

Centro Día  
Internacional  
Puerta de Teja  
San Pablo  
Terminal Áereo  
Terminal Terrestre  
Zona Franca  
Boston

## Hospital Fontibón

## Bosa 7

Carbonell  
El Porvenir  
La Estación  
Olarte  
Pablo VI Bosa  
Villa Javier

## Hospital de Bosa

## Kennedy 15

Abastos  
Alquería  
Bomberos  
Britalia  
Carvajal  
Catalina  
Centro de Salud 29  
Mexicana  
Nuevas Delicias

## Patio Bonito

## Patios

## Tintal

## Hospital Floralía

## Hospital Pediátrico Tintal

## Hospital Occidente de Kennedy

## Puente Aranda 3

## Alcalá Muzú

## Asunción Bochica

## Trinidad Galán

2 Alta Complejidad

3 Media Complejidad

29 Baja Complejidad

17 Unidades Acreditadas



## Misión

*Brindar servicios de salud con altos estándares de calidad, a través del Modelo de Atención Integral basado en Atención Primaria en Salud, gestión asistencial excelente, segura, humanizada, eficiente, promoción de la docencia, investigación e innovación con talento humano íntegro para contribuir al bienestar y calidad de vida de la población.*



Secretaría de Salud  
Subred Integrada de Servicios de Salud  
Sur Occidente E.S.E.



17 Unidades Acreditadas



SECRETARÍA DE  
SALUD







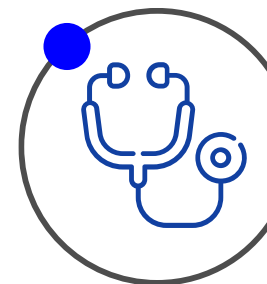
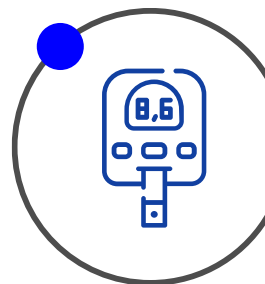
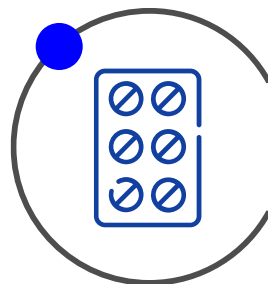
## Visión

*En el año 2030, la Subred Sur Occidente será reconocida a nivel nacional por su modelo de atención con enfoque diferencial, de género, territorial y participativo, logrando estándares superiores de calidad, promoviendo la docencia, investigación e innovación, auto sostenibilidad y gestión ambiental, fomentando el bienestar de los colaboradores de tal manera que impacte positivamente en la calidad de vida de la ciudadanía.*



## Consulta Externa

*Disponemos de 304 consultorios para atención ambulatoria de baja y mediana complejidad, en las especialidades ofertadas para un manejo integral del paciente.*



# Consulta Externa



## Atención Básica

- Medicina General
- Consulta Prioritaria
- Enfermería
- Vacunación
- Odontología General



## Atención Especializada

- Anestesia
- Cardiología
- Cirugía tórax
- Cirugía general
- Cirugía maxilofacial
- Cirugía plástica y estética
- Cirugía vascular y Angiológica
- Cirugía oftalmológica
- Dermatología
- Endodoncia
- Gastroenterología
- Genética
- Ginecobstetricia
- Medicina alternativa: tradicional china
- Medicina del trabajo y medicina laboral
- Medicina familiar
- Medicina interna
- Nefrología
- Otorrinología





# Consulta Externa



## Atención Especializada

- *Neurología*
- *Neurocirugía*
- *Nutrición y dietética*
- *Ortopedia y traumatología*
- *Ortopedia maxilar*
- *Pediatría*
- *Psicología*
- *Psiquiatría*
- *Urología*



## Atención sub especializada

- *Cirugía pediátrica*
- *Endocrinología pediátrica*
- *Nefrología pediátrica*
- *Neumología pediátrica*
- *Neuropediatría*
- *Odontopediatría*
- *Oftalmología- retina*
- *Ortopedia pediátrica*

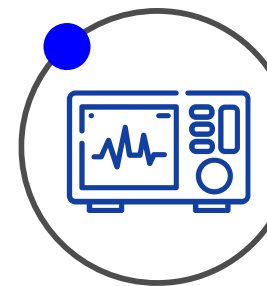
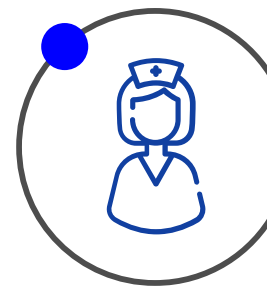
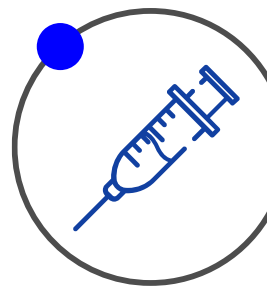
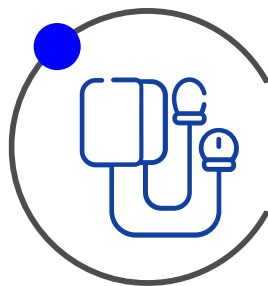






## Hospitalización

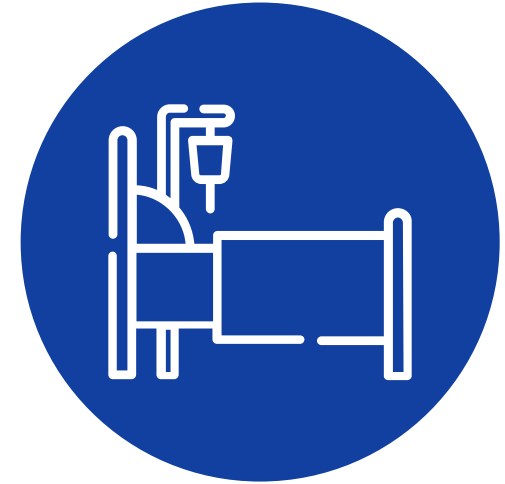
*Brindamos cuidados básicos y especializados, con estándares de calidad, en un ambiente confortable para los pacientes y sus familias, que permite la participación en el proceso de atención, con respeto de la autonomía, dignidad humana, el derecho a la intimidad y confidencialidad del paciente.*



# Hospitalización

Tenemos capacidad de **713** camas para la atención en:

- Hospitalización general adulto
- Hospitalización general pediátrica
- Hospitalización en salud mental
- Cuidado básico neonatal
- Cuidado intermedio neonatal
- Cuidado intermedio pediátrico
- Cuidado intermedio adulto
- Cuidado intensivo neonatal
- Cuidado intensivo pediátrico
- Cuidado intensivo adulto

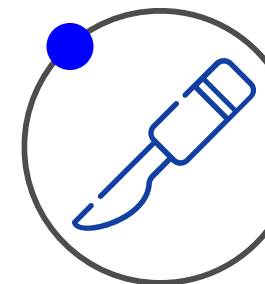
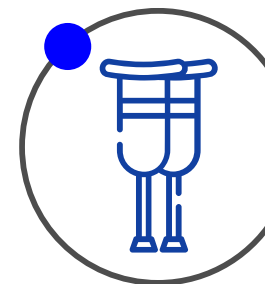
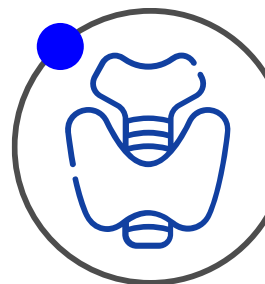
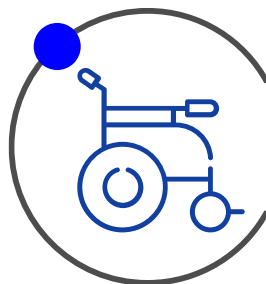






## Quirúrgicos

*Disponemos de 15 salas de cirugía dotadas para realizar procedimientos, de mediana y alta complejidad, en diferentes especialidades y subespecialidades.*





# Quirúrgicos

*15 Salas disponibles para cirugía programada*

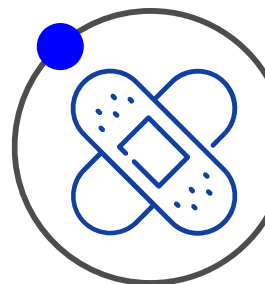
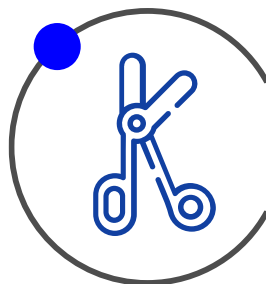
- *Cirugía dermatológica*
- *Cirugía de mano*
- *Cirugía general*
- *Cirugía ginecológica*
- *Cirugía maxilofacial*
- *Cirugía neurológica*
- *Cirugía oftalmológica*
- *Cirugía ortopedia*
- *Cirugía pediátrica*
- *Cirugía plástica y estética*
- *Cirugía de tórax*
- *Cirugía urológica*
- *Cirugía vascular y angiológica*





## Urgencias

*Contamos con un equipo humano especializado dispuesto a atender los pacientes que se encuentran en un estado de salud que requiere cuidado inmediato y cuya recuperación depende de recibir atención médica oportuna, para lo cual disponemos de las subespecialidades médicas y quirúrgicas necesarias.*





# Urgencias

*El servicio de Urgencias atiende emergencias médicas de manera integral para preservar la vida, en todos los niveles de complejidad.*

## Alta Complejidad

- Hospital Occidente de Kennedy
- Hospital de Bosa

## Mediana Complejidad

- Hospital Pediátrico Tintal
- Hospital Fontibón

## Baja Complejidad

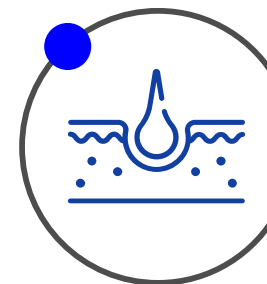
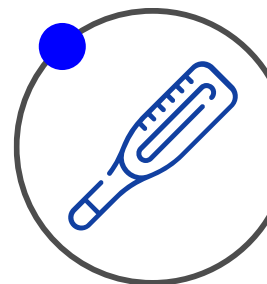
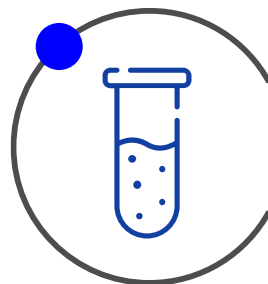
- Centro de Salud Patio Bonito Tintal
- Centro de Salud Trinidad Galán





## Apoyo Diagnóstico y Terapéutico

Garantizamos la **excelencia** en los **servicios complementarios** que apoyen al diagnóstico médico de los pacientes permitiendo entregar resultados con **precisión y calidad**.



# Apoyo Diagnóstico y Terapéutico



- *Diálisis peritoneal*
- *Fisioterapia*
- *Fonoaudiología y/o terapia de lenguaje*
- *Gestión pre-transfusional*
- *Hemodiálisis*
- *Imágenes diagnósticas – ionizantes: radiografías, tomografías, mamografías entre otros*
- *Imágenes diagnósticas – no ionizantes: ecografías*
- *Laboratorio clínico*
- *Patología*
- *Radiología odontológicas*
- *Servicio farmacéutico*
- *Tamización de cáncer de cuello uterino*
- *Terapia ocupacional*
- *Terapia respiratoria*
- *Toma de muestras de cuello uterino y ginecológicas*
- *Toma de muestras de laboratorio clínico*



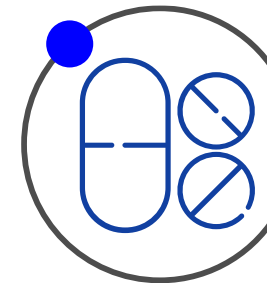
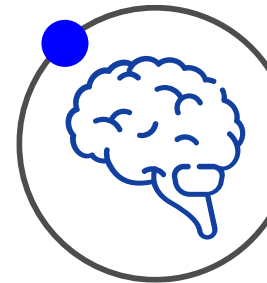
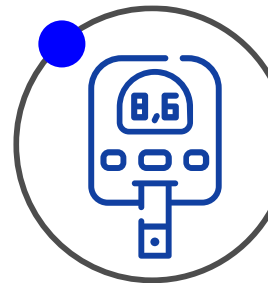




## ***Protección Específica – Detección Temprana PYD***

*Programas que promueven estilos de vida saludable fomentando el autocuidado y la solidaridad con acciones de información, educación y concientización e integración del individuo y su familia.*

*Así mismo, la realización de actividades que permiten identificar a tiempo enfermedades y poder brindar una oportuna atención y tratamiento.*



# Actividades de Protección específica y Detección Temprana - PYD

La Subred se fundamenta en el **Modelo Integral de Atención** en la estrategia de atención primaria en salud y la gestión del riesgo, enfocado a la implementación de las Rutas Integradas de Atención en Salud (RIAS):

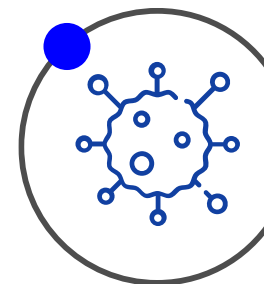
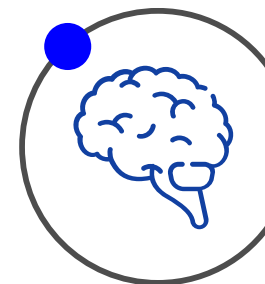
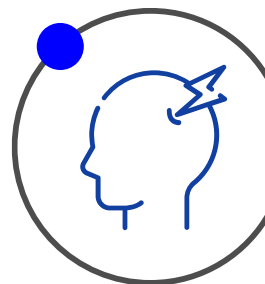
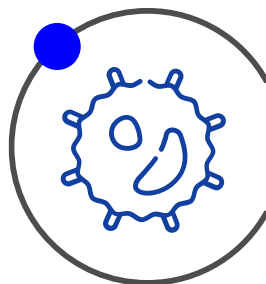
- Promoción y mantenimiento de la salud.
- Materno perinatal.
- Cardio cerebrovascular.
- Alteraciones nutricionales.
- Enfermedades respiratorias.
- Alteraciones mentales.
- Consumo de sustancias psicoactivas.





## Servicios especiales

*Considerado por nuestros pacientes como una herramienta transformadora de vida, para una población con altos índices de vulnerabilidad y alta prevalencia de patologías **neurológicas**.*





# Servicios especiales

*Con nuestros servicios de neurología tratamos enfermedades como:*

- *Cefalea*
- *Epilepsia*
- *Ataque cerebrovascular*
- *Parkinson*
- *Alzheimer*
- *infecciones cerebrales y meníngeas*
- *Esclerosis múltiple y esclerosis lateral amiotrofia*



# Hospital Pediátrico Tintal

Nuestro Hospital **brinda atención preferencial a pacientes pediátricos**, ofreciendo una amplia capacidad para la atención de servicios básicos, especializados y subespecializados con atención médica de urgencias, consulta externa, hospitalización y apoyo diagnóstico, con profesionales comprometidos en el cuidado de la salud de nuestros niños y adolescentes.

La **Subred Integrada de Servicios de Salud Sur Occidente** se compromete en la mejora continua con impacto social, por tal motivo **este hospital cuenta ahora con 5 Unidades de Cuidado Intensivo, 3 Unidades de Cuidado Intermedio y 2 Salas de Cirugía** ampliando sus servicios en aras de mejorar la accesibilidad, resolutivez, integralidad y oportunidad en la atención de nuestra población pediátrica.



# *Hospital de Salud Mental Floralia*

*Es la única institución en la zona sur occidente de Bogotá que brinda atención para pacientes con alguna patología de Salud Mental, ofreciendo servicios como:*

- *Psiquiatría*
- *Psicología*
- *Hospitalización en salud mental*
- *Hospitalización parcial*





# *¡Estamos estrenando!*

- *Centro de Salud 29*



# *¡Estamos estrenando!*

- *Centro de Salud Mexicana*
- *Torre de Urgencias del Hospital Occidente de Kennedy*



Secretaría de Salud  
Subred Integrada de Servicios de Salud  
Sur Occidente E.S.E.



17 Unidades  
Acreditadas



SECRETARÍA DE  
SALUD





# *¡Estamos estrenando!*

- *Centro de Salud Villa Javier*
- *Centro de Salud Tintal*





# *¡Estamos estrenando!*

- *Hospital de Bosa*



# ¡Estamos estrenando!

- *Hospital de Bosa*





# Entérate de todas las noticias y actividades de la Subred Sur Occidente en nuestros canales de comunicación

## Síguenos a través de nuestras redes sociales



Subred Sur Occidente



@SubRedSurOcci



@Subredsuroccidente



@subredsuroccident



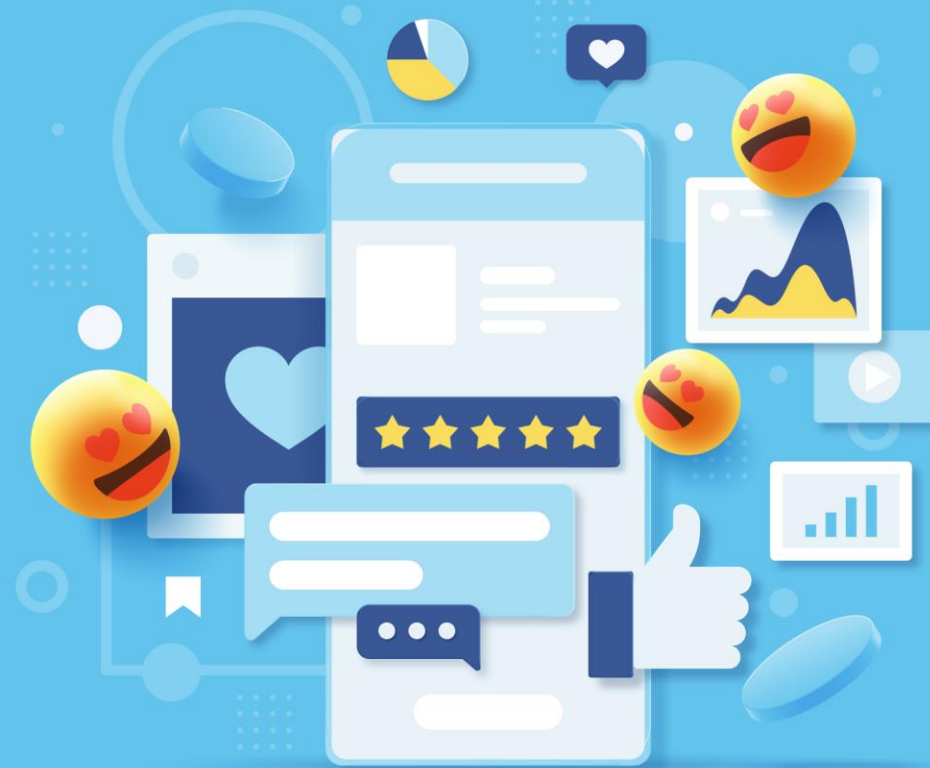
Subred Sur Occidente



Subred Sur Occidente ESE



[www.subredsuroccidente.gov.co](http://www.subredsuroccidente.gov.co)



Secretaría de Salud  
Subred Integrada de Servicios de Salud  
Sur Occidente E.S.E.



17 Unidades Acreditadas



SECRETARÍA DE  
SALUD

