

PORTAFOLIO DE SERVICIOS

“Subred Sur Occidente, una gran familia a tu servicio”



17 Unidades Acreditadas



Subred Integrada de Servicios de Salud Sur Occidente E.S.E.

*Somos la Subred con presencia en las localidades de
Bosa, Kennedy, Fontibón y Puente Aranda de la ciudad de Bogotá.*

*Contamos con **34 sedes**, de estas **17 acreditadas**, siendo la Subred con el mayor número de sedes que cuentan con el reconocimiento del ICONTEC en el país desde el 2016 como red integrada.*

Prestamos servicios integrales de salud a las personas, a través de nuestro talento humano, para quienes la vocación de servicio y el compromiso son el baluarte para mejorar la calidad de vida de los pacientes y sus familias.

Sede Administrativa – ASDINCGO

Dirección: Calle 9 No. 39 – 46. Bogotá, Colombia

Horario de atención sede administrativa: Jornada continua

Lunes a jueves: 7:00 a.m. a 4:30 p.m. y viernes: 7:00 a.m. a 4:00 p.m.

Teléfono: (601) 3849160.

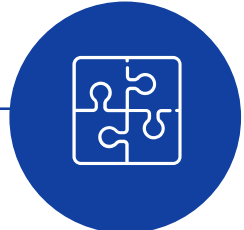
Esríbenos a: contactenos@subredsuoccidente.gov.co

Nuestras Unidades



Fontibón	9	Kennedy	15
Centro Día	🌟	Abastos	
Internacional	🌟	Alquería	
Puerta de Teja	🌟	Bomberos	
San Pablo	🌟	Britalia	
Terminal Áereo	🌟	Carvajal	
Terminal Terrestre		Catalina	
Zona Franca	🌟	Centro de Salud 29	
Boston	🌟	Mexicana	
Hospital Fontibón	🌟	Nuevas Delicias	🌟
Bosa	7	Patio Bonito	
Carbonell	🌟	Patios	
El Porvenir	🌟	Tintal	🌟
La Estación	🌟	Hospital Floralia	
Olarte	🌟	Hospital Pediátrico Tintal	🌟
Pablo VI Bosa	🌟	Hospital Occidente de Kennedy	
Villa Javier	🌟	Puente Aranda	3
Hospital de Bosa		Alcalá Muzú	
		Asunción Bochica	
		Trinidad Galán	

- 2** Alta Complejidad
- 3** Media Complejidad
- 29** Baja Complejidad
- 17** Unidades Acreditadas 🌟



Misión

Brindar servicios de salud con altos estándares de calidad, a través de la gestión del riesgo y un modelo de atención integral, humanizado, seguro, que promueve la docencia, investigación e innovación y el reconocimiento como Hospital Universitario, con talento humano comprometido en generar bienestar a la población.



Visión

En 2030, la Subred Sur Occidente será reconocida nacionalmente por la gestión del riesgo y por su modelo de atención con enfoque de cuidado integral, de derechos diferencial, territorial y de participación social transformadora; cumpliendo estándares superiores de calidad, promoviendo la docencia, investigación e innovación como Hospital Universitario, para contribuir al bienestar de la población



Nuestros Hospitales



Localidad de Kennedy

- Hospital Occidente de Kennedy
- Hospital Pediátrico Tintal
- Hospital de Salud Mental Floralia

Localidad de Fontibón

- Hospital Fontibón

Localidad de Bosa

- Hospital de Bosa



Hospital Occidente de Kennedy

Horario de Atención Ambulatoria: lunes a sábado de 6:00 a.m. a 7:00 p.m.

Dirección: Transversal 74F # 40B - 54 Sur

Urgencias

- Atención inmediata alta complejidad 24 horas
- Transporte asistencial básico y medicalizado
- Atención de parto

Consulta Externa

Básica, Especializada y Subespecialidad

- Enfermería
- Medicina general
- Vacunación
- Anestesia
- Cardiología
- Cirugía tórax
- Cirugía general
- Cirugía plástica y estética
- Cirugía vascular
- Dermatología
- Gastroenterología
- Ginecobstetricia
- Medicina familiar
- Neurocirugía
- Neurología
- Oftalmología
- Otorrinolaringología
- Psiquiatría
- Urología
- Cirugía maxilofacial

Quirúrgicos

- Cirugía dermatológica
- Cirugía de la mano
- Cirugía general
- Cirugía ginecológica
- Cirugía maxilofacial
- Cirugía ortopédica
- Cirugía pediátrica
- Cirugía plástica y estética
- Cirugía urológica
- Cirugía Otorrinolaringología
- Cirugía vascular y angiológica
- Cirugía de tórax
- Cirugía oftalmológica
- Neurocirugía

Hospital Occidente de Kennedy

Horario de Atención Ambulatoria: lunes a sábado de 6:00 a.m. a 7:00 p.m.

Dirección: Transversal 74F # 40B - 54 Sur



Apoyo Diagnóstico y Terapéutico

- Diagnóstico vascular
- Diálisis peritoneal
- Gestión pre- transfusional
- Hemodiálisis
- Imágenes diagnósticas – ionizantes
- Hemodinamia E Intervencionismo
- Imágenes diagnosticas – no ionizantes
- Laboratorio clínico
- Patología
- Servicio farmacéutico
- Toma de muestras de laboratorio clínico
- Fonoaudiología y/o terapia de lenguaje

Hospitalización

- Cuidado intermedio neonatal
- Cuidado intermedio pediátrico
- Cuidado intermedio adultos
- Cuidado intensivo neonatal
- Cuidado intensivo pediátrico
- Cuidado intensivo adultos
- Hospitalización adulta
- Hospitalización pediátrica
- Hospitalización en salud mental
- Hospitalización Pediátrica (extramural)



Hospital Pediátrico Tintal

Horario de Atención Ambulatoria: lunes a sábado de 7:00 a.m. a 7:00 p.m.

Dirección: Calle 10 # 86 - 58

Urgencias

- Atención inmediata mediana complejidad 24 horas
- Atención prehospitalaria

Hospitalización

- *Pediátrica*
- *Cuidado intermedio pediátrico*
- *Cuidado intensivo pediátrico*

Consulta Externa

Básica

- *Vacunación*
- *Enfermería*

Especializada y Subespecialidad

- | | | |
|-------------------------------|--------------------------------|--------------------------------|
| ▪ <i>Ortopedia pediátrica</i> | ▪ <i>Cardiología</i> | ▪ <i>Nefrología pediátrica</i> |
| ▪ <i>Pediatría</i> | ▪ <i>Cirugía pediátrica</i> | ▪ <i>Anestesia</i> |
| ▪ <i>Psicología</i> | ▪ <i>Dermatología</i> | ▪ <i>Optometría (tamizaje)</i> |
| ▪ <i>Psiquiatría</i> | ▪ <i>Genética</i> | ▪ <i>Neuropediatría</i> |
| ▪ <i>Reumatología</i> | ▪ <i>Neumología pediátrica</i> | ▪ <i>Nutrición y Dietética</i> |
| ▪ <i>Endocrinología</i> | ▪ <i>Neonatología</i> | |

Hospital Pediátrico Tintal

Horario de Atención Ambulatoria: lunes a sábado de 7:00 a.m. a 7:00 p.m.

Dirección: Calle 10 # 86 - 58

Quirúrgicos

- *Cirugía pediátrica*
- *Cirugía ortopédica*
- *Cirugía Otorrinolaringología*

Apoyo Diagnóstico y Terapéutico

- *Laboratorio clínico*
- *Servicio farmacéutico*
- *Terapia ocupacional*
- *Fisioterapia*
- *Toma de muestras de laboratorio clínico*
- *Fonoaudiología y/o terapia de lenguaje*
- *Imágenes diagnósticas - ionizantes*
- *Imágenes diagnósticas - no ionizantes*
- *Gestión pre- transfusional*





Hospital Fontibón

Horario de Atención Ambulatoria: lunes a viernes de 7:00 a.m. a 4:30 p.m.

Dirección: Carrera 99 # 16l - 41

Urgencias

- Atención inmediata de mediana complejidad 24 horas
- Atención del parto
- Transporte asistencial básico y medicalizado

Consulta Externa

Básica

- Vacunación

Especializada y Subespecialidad

- Anestesia
- Cardiología
- Psiquiatría
- Pediatría

Quirúrgicos

- Cirugía general
- Cirugía ginecológica
- Cirugía Otorrinolaringología
- Cirugía ortopédica
- Cirugía dermatológica

Hospitalización

- Hospitalización adultos
- Cuidado intermedio adultos
- Cuidado intensivo adultos

Apoyo Diagnóstico y Terapéutico

- Laboratorio clínico
- Toma de muestras de laboratorio clínico
- Servicio farmacéutico
- Imágenes diagnósticas - ionizantes
- Imágenes diagnósticas - no ionizantes
- Gestión pre-transfusional



Hospital de Salud Mental Floralia

Horario de Atención Ambulatorio: lunes a viernes de 7:00 a.m. a 5:00 p.m.

Dirección: Calle 37D Sur # 68H - 50

Consulta Externa

Especializada y Subespecialidad

- *Psiquiatría*

Hospitalización

- *Hospitalización en salud mental*
- *Hospitalización parcial*

Apoyo Diagnóstico y Terapéutico

- *Servicio farmacéutico*
- *Terapia ocupacional*



Hospital de Bosa

Horario de Atención Ambulatoria: lunes a viernes de 6:00 a.m. a 6:00 p.m. y sábados 7:00 a.m. a 4:00 p.m.

Dirección: Calle 73 Sur No. 100 A – 53

Urgencias

- Atención inmediata alta complejidad 24 horas
- Atención del parto

Consulta Externa

Básica

- Medicina general
- Enfermería
- Vacunación
- Oftalmología

Especializada

- Anestesia
- Geriatria
- Ginecobstetricia
- Medicina familiar
- Medicina física y rehabilitación
- Medicina interna
- Gastroenterología
- Cardiología
- Neurología
- Neumología
- Ortopedia y traumatología
- Cirugía General
- Pediatría
- Psicología
- Psiquiatría
- Dermatología
- Nutrición y dietética

Apoyo Diagnóstico y Terapéutico

- Servicio farmacéutico
- Toma de muestras de laboratorio clínico
- Terapia ocupacional
- Fisioterapia
- Fonoaudiología y/o terapia de lenguaje
- Toma de muestras de cuello uterino y ginecológicas



Hospital de Bosa

Horario de Atención Ambulatoria: lunes a viernes de 6:00 a.m. a 6:00 p.m. y sábados 7:00 a.m. a 4:00 p.m.

Dirección: Calle 73 Sur No. 100 A – 53

Apoyo Diagnóstico y Terapéutico

- *Imágenes diagnósticas - ionizantes*
- *Imágenes diagnósticas - No ionizantes*
- *Laboratorio clínico*
- *Gestión pre-transfusional*
- *Terapia respiratoria*

Hospitalización

- *Hospitalización adultos*
- *Hospitalización pediátrica*
- *Cuidado intermedio adultos*
- *Cuidado intensivo adultos*

Quirúrgicos

- *Cirugía general*
- *Cirugía ginecológica*
- *Cirugía ortopédica*



Centros de Salud

Localidad de Kennedy

- 29
- Abastos
- Bomberos
- Britalia
- Carvajal
- Catalina
- Mexicana
- Patio Bonito
- Patios
- Nuevas Delicias
- Alquería
- Tintal

Localidad de Bosa

- José María Carbonell
- El Porvenir
- La Estación
- Olarte
- Pablo VI Bosa
- Villa Javier

Localidad de Fontibón

- Centro día
- Internacional
- Puerta de Teja
- San Pablo
- Terminal Aéreo
- Terminal Terrestre
- Zona Franca

Localidad de Puente Aranda

- Alcalá Muzú
- Asunción Bochica
- Trinidad Galán

Centro de Salud 29

Horario de Atención: lunes a sábado de 6:00 a.m. a 5:00 p.m.

Carrera 78 # 35-71 Sur

Consulta Externa

Básica

- *Enfermería.*
- *Medicina General.*
- *Odontología General*

Apoyo Diagnóstico y Terapéutico

- *Tomas de muestras de laboratorio Clínico*
- *Radiología Odontológica*
- *Imágenes diagnosticas – no ionizantes*

Consulta Externa Especializada

- *Anestesia*
- *Cirugía General.*
- *Medicina Familiar.*
- *Neurología.*
- *Ortopedia y/o Traumatología*
- *Dermatología.*
- *Ginecobstetricia*
- *Medicina Interna*
- *Pediatría*
- *Psicología*
- *Cirugía Maxilofacial*
- *Nefrología*
- *Otras consultas de especialidad (cirugía plastica)*
- *Cardiología*





Centro de Salud Abastos

Horario de Atención: lunes a viernes de 7:00 a.m. a 4:30 p.m.

Dirección: Carrera 80C # 2 - 40

Consulta Externa

Básica

- *Enfermería*
- *Medicina General*
- *Odontología General*
- *Psicología*
- *Vacunación*

Apoyo Diagnóstico y Terapéutico

- *Toma de muestras de cuello uterino y ginecológicas*



Centro de Salud Bomberos

Horario de Atención: lunes a viernes de 7:00 a.m. a 8:00 p.m.

Sábados: 7:00 a.m. a 1:00 p.m.

Dirección: Calle 40C Sur # 79 - 10

Consulta Externa

Básica

- *Enfermería*
- *Medicina general*
- *Odontología general*
- *Vacunación*

Especializada

- *Nutrición y dietética*
- *Medicina alternativa y complementaria tradicional china*
- *Medicina alternativa y complementaria tradicional Neural terapia*
- *Medicina familiar*
- *Psiquiatría*
- *Psicología*
- *Dolor y cuidado paliativo - no oncológico*

Apoyo Diagnóstico y Terapéutico

- *Tomas de muestra de cuello uterino y ginecológicas*
- *Toma de muestras de laboratorio clínico*



Centro de Salud Britalia

Horario de Atención: lunes a viernes de 7:00 a.m. a 4:00 p.m.

Dirección: Carrera 81C # 48 – 25 Sur

Consulta Externa

Básica

- Enfermería
- Medicina general
- Odontología general
- Vacunación

Apoyo Diagnóstico y Terapéutico

- Toma de muestra de cuello uterino y ginecológicas
- Toma de muestras de laboratorio clínico

Centro de Salud Carvajal

Horario de Atención: lunes a viernes de 6:00 a.m. a 4:00 p.m.

Dirección: Carrera 72Q # 35B – 05 Sur

Consulta Externa

Básica

- *Enfermería*
- *Medicina general*
- *Odontología general*
- *Vacunación*

Apoyo Diagnóstico y Terapéutico

- *Toma de muestras de laboratorio clínico*
- *Tomas de muestra de cuello uterino y ginecológicas*





Centro de Salud Catalina

Horario de Atención: lunes a viernes de 7:00 a.m. a 5:00 p.m.

Dirección: Carrera 78A #53A – 47 Sur

Consulta Externa

Básica

- Enfermería
- Medicina general
- Odontología general
- Vacunación

Especializada

- Otras consultas de especialidades-ortopedia maxilar

Apoyo Diagnóstico y Terapéutico

- Toma de muestra de laboratorio clínico
- Fisioterapia
- fonoaudiología y/o terapia de lenguaje
- Toma de muestra de cuello uterino y ginecológicas



Centro de Salud Mexicana

Horario de Atención: lunes a viernes de 7:00 a.m. a 4:00 p.m.

Dirección: CL 34 BIS A Sur N° 91C-35 INT 1

Consulta Externa

Básica

- Enfermería
- Odontología general
- Medicina general
- Vacunación

Especializada

- Endodoncia
- Medicina familiar
- Pediatría
- Psicología
- Cardiología
- Ginecobstetricia

Apoyo Diagnóstico y Terapéutico

- Toma de muestras de cuello uterino y ginecológicas
- Toma de muestras laboratorio clínico
- Imágenes diagnósticas - ionizantes
- Imágenes diagnósticas - No ionizantes
- Fisioterapia
- Radiología odontológica
- Fonoaudiología y/o Terapia de lenguaje



Centro de Salud Patio Bonito

Horario de Atención: lunes a viernes de 7:00 a.m. a 5:00 p.m.

Sábados: 7:00 a.m. a 4:00 p.m.

Dirección: Diagonal 38 Sur # 82 - 30

Atención Inmediata

- *Urgencias baja complejidad 24 horas*

Apoyo Diagnóstico y Terapéutico

- *Toma de muestras laboratorio clínico*
- *Servicio farmacéutico*



Centro de Salud Patios

Horario de Atención: lunes a viernes de 6:00 a.m. a 7:00 p.m.

Sábados: 6:00 a.m. a 5:00 p.m.

Dirección: Calle 2A # 88B - 47

Consulta Externa

Básica

- *Enfermería*
- *Medicina general*
- *Odontología general*
- *Vacunación*

Especializada

- *Ginecobstetricia*
- *Medicina familiar*
- *Pediatría*
- *Psicología*
- *Endodoncia*

Apoyo Diagnóstico y Terapéutico

- *Toma de muestras de cuello uterino y ginecológicas*
- *Toma de muestras de laboratorio clínico*
- *Radiología Odontológica*



Centro de Salud Tintal

Horario de Atención: lunes a viernes de 6:00 a.m. a 5:00 p.m.

Sábados: 6:00 a.m. a 4:00 p.m.

Dirección: Calle 10 B # 87 B - 51

Consulta Externa

Básica

- Enfermería
- Medicina general
- Odontología general
- Vacunación

Especializada

- Ginecoobstetricia
- Medicina interna
- Psicología
- Oftalmología
- Ortopedia y Traumatología
- Dermatología
- Nutrición y dietética
- Cardiología
- Odontopediatria
- Pediatría

Apoyo Diagnóstico y Terapéutico

- Toma de muestras de cuello uterino y ginecológicas
- Toma de muestras de laboratorio clínico
- Fisioterapia
- Fonoaudiología
- Imágenes diagnósticas - ionizantes
- Imágenes diagnósticas - no ionizantes



Centro de Salud José María Carbonell

Horario de Atención: lunes a viernes de 6:00 a.m. a 7:00 p.m.

Sábados: 6:00 a.m. a 4:00 p.m.

Dirección: Diagonal 71C Bis Sur #77G-41

Consulta Externa

Básica

- *Enfermería*
- *Medicina general*
- *Odontología general*
- *Vacunación*

Especializada

- *Psicología*

Apoyo Diagnóstico y Terapéutico

- *Toma de muestra de cuello uterino y ginecológicas*
- *Imágenes diagnósticas - ionizantes*



Centro de Salud La Estación

Horario de Atención: lunes a viernes de 6:00 a.m. a 7:00 p.m.

Sábados: 7:00 a.m. a 4:00 p.m.

Dirección: Calle 63 Sur # 77G - 51

Consulta Externa

Básica

- Medicina general
- Odontología general
- Vacunación
- Enfermería

Especializada

- Endodoncia
- Psicología

Apoyo Diagnóstico y Terapéutico

- Toma de muestra de cuello uterino y ginecológicas



Centro de Salud Nuevas Delicias

Horario de Atención: lunes a viernes de 7:00 a.m. a 4:00 p.m.

Sábados: 7:00 a.m. a 12:00 a.m.

Dirección: Transversal. 72B # 44D – 21 Sur

Consulta Externa

Básica

- *Medicina general*

Especializada

- *Psiquiatría*
- *Psicología*

Apoyo Diagnóstico y Terapéutico

- *Terapia ocupacional*



Centro de Salud Olarte

Horario de Atención: lunes a viernes de 6:00 a.m. a 7:00 p.m.

Sábados: 7:00 a.m. a 4:00 p.m.

Dirección: Carrera 72A Bis # 57 – 13 Sur

Consulta Externa

Básica

- *Medicina general*
- *Odontología general*
- *Enfermería*
- *Vacunación*

Especializada

- *Medicina alternativa tradicional china*
- *Medicina alternativa y complementaria – neural terapéutica*
- *Medicina alternativa y complementaria – homeopática*
- *Psicología*

Apoyo Diagnóstico y Terapéutico

- *Toma de muestras de cuello uterino y ginecológicas*
- *Toma de muestras de laboratorio clínico*



Centro de Salud Villa Javier

Horario de Atención: lunes a viernes de 6:00 a.m. a 5:00 p.m.

Sábados: 7:00 a.m. a 4:00 p.m.

Dirección: Carrera 86 # 74 – 80 Sur

Consulta Externa

Básica

- Enfermería
- Medicina general
- Odontología general
- Vacunación

Especializada

- Medicina interna
- Medicina familiar
- Pediatría
- Ginecobstetricia
- Psicología

Apoyo Diagnóstico y Terapéutico

- Toma de muestras de laboratorio clínico
- Fisioterapia
- Fonoaudiología y terapia del lenguaje
- Imágenes diagnósticas - ionizantes
- Imágenes diagnósticas - no ionizantes
- Toma de muestras de cuello uterino y ginecológicas



Centro de Salud El Porvenir

Horario de Atención: lunes a viernes de 6:00 a.m. a 7:00 p.m.

Dirección: Carrera 87 # 53 B – 51 Sur

Consulta Externa

Básica

- *Enfermería*
- *Odontología general*
- *Vacunación*
- *Medicina general*

Especializada

- *Ginecobstetricia*
- *Medicina familiar*
- *Medicina interna*
- *Psicología*
- *Pediatría*

Apoyo Diagnóstico y Terapéutico

- *Toma de muestras de cuello uterino y ginecológicas*
- *Toma de muestras de laboratorio clínico*



Centro de Salud Pablo VI Bosa

**Horario de Atención: lunes a viernes de 7:00 a.m. a 7:00 p.m.
Sábados: 7:00 a.m. a 4:00 p.m. / Domingos: 7:00 a.m. a 12:00 m.**

Dirección: Calle 70 A Sur # 771 – 26

Consulta Externa

Básica

- *Enfermería*
- *Medicina general*
- *Vacunación*

Especializada

- *Ginecobstetricia*
- *Medicina familiar*
- *Psicología*
- *Pediatría*

Apoyo Diagnóstico y Terapéutico

- *Toma de muestra de laboratorio clínico*
- *Toma de muestras de cuello uterino y ginecológicas*
- *Imágenes diagnósticas - no ionizantes*



Centro de Salud Centro Día

Horario de Atención: lunes a viernes de 7:00 a.m. a 5:00 p.m.

Sabado: 7:00 a.m. a 3:00 p.m.

Dirección: Carrera 97 # 19 - 34

Consulta Externa

Básica

- *Enfermería*
- *Medicina general*
- *Odontología general*
- *Vacunación*

Apoyo Diagnóstico y Terapéutico

- *Fisioterapia*
- *Fonoaudiología y/o terapia de lenguaje*
- *Radiología odontológica*
- *Toma de muestras de cuello uterino y ginecológicas*



Centro de Salud Internacional

**Horario de Atención: lunes a jueves de 7:00 a.m. a 5:00 p.m.
Viernes: 7:00 a.m. a 4:00 p.m.**

Dirección: Calle 23 # 112 - 60

Consulta Externa

Básica

- *Medicina general*
- *Enfermería*
- *Vacunación*
- *Odontología general*

Especializada

- *Nutrición y dietética*

Apoyo Diagnóstico y Terapéutico

- *Toma de muestras de cuello uterino y ginecológicas*
- *Radiología odontológica*



Centro de Salud Puerta de Teja

**Horario de Atención: lunes a viernes de 7:00 a.m. a 5:00 p.m.
Sábado 7:00 a 3:00 p.m.**

Dirección: Carrera 96 # 25G - 18

Consulta Externa

Básica

- *Enfermería*
- *Medicina general*
- *Odontología general*
- *Vacunación*

Apoyo Diagnóstico y Terapéutico

- *Toma de muestras de cuello uterino y ginecológicas*



Centro de Salud San Pablo

Horario de Atención: lunes a viernes: 7:00 a.m. a 5:00 p.m.

Dirección: Calle 18 A # 122 – 25

Consulta Externa

Básica

- *Enfermería*
- *Medicina general*
- *Vacunación*
- *Odontología general*

Apoyo Diagnóstico y Terapéutico

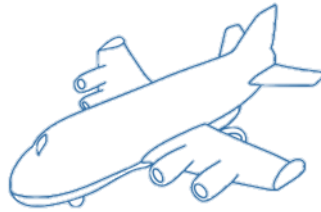
- *Toma de muestras de cuello uterino y ginecológicas*



Centro de Salud Terminal Aéreo

Horario de Atención: lunes a domingo de 7:00 a.m. a 6:00 p.m.

Aeropuerto El Dorado Muelle Internacional, 2° piso, salida 5



Consulta Externa

- **Vacunación**

Centro de Salud Terminal Terrestre

Horario de Atención: lunes a domingo de 7:00 a.m. a 6:00 p.m.

Dirección: Diagonal 23 # 69 – 60 Módulo Verde – Local 416



Consulta Externa

- **Vacunación**



Centro de Salud Zona Franca

Horario de Atención: lunes a viernes de 6:00 a.m. a 7:00 p.m.

Sábados: 7:00 a.m. a 4:00 p.m.

Dirección: Carrera 106 # 15A - 32

Consulta Externa

Básica

- Enfermería
- Medicina general
- Odontología general
- Vacunación

Especializado

- Cirugía general
- Cardiología
- Dermatología
- Endodoncia
- Geriátría
- Ginecobstetricia
- Medicina del trabajo y medicina laboral
- Otorrinolaringología
- Medicina interna
- Nutrición y dietética
- Odontopediatría
- Medicina familiar
- Ortopedia y/o traumatología
- Pediatría
- Periodoncia
- Psicología
- Psiquiatría
- Seguridad y salud en el trabajo

Apoyo Diagnóstico y Terapéutico

- Toma de muestras de laboratorio clínico
- Radiología odontológica
- Fisioterapia
- Fonoaudiología y/o terapia del lenguaje
- Imágenes diagnósticas - ionizantes
- Imágenes diagnósticas - No ionizantes
- Toma de muestra de cuello uterino y ginecológicas



Centro de Salud Alcalá Muzú

Horario de Atención: lunes a viernes de 7:00 a.m. a 5:00 p.m.

Dirección: Carrera 52 # 37 – 05 Sur

Consulta Externa

Básica

- Enfermería
- Medicina general
- Odontología general
- Vacunación

Especializada

- Seguridad y salud en el trabajo
- Medicina del trabajo y medicina laboral
- Optometría

Apoyo Diagnóstico y Terapéutico

- Toma de muestras de laboratorio clínico
- Fisioterapia
- Fonoaudiología y/O Terapia Respiratoria
- Toma de muestras de cuello uterino y ginecológicas



Centro de Salud Alquería

Horario de Atención: lunes a viernes de 7:00 a.m. a 5:00 p.m.

Dirección: Calle 38D Sur # 68C - 48

Consulta Externa

Básica

- *Enfermería*
- *Medicina general*
- *Odontología general*
- *Vacunación*

Apoyo Diagnóstico y Terapéutico

- *Toma de muestras de cuello uterino y ginecológicas*
- *Toma de muestras de laboratorio clínico*



Centro de Salud Asunción Bochica

Horario de Atención: lunes a viernes de 7:00 a.m. a 5:00 p.m.

Dirección: Carrera 33 # 1B - 27

Consulta Externa

Básica

- *Enfermería*
- *Odontología general*
- *Medicina general*
- *Vacunación*

Especializada

- *Nutrición y dietética*
- *Psicología*

Apoyo Diagnóstico y Terapéutico

- *Toma de muestras de cuello uterino y ginecológicas*



Centro de Salud Trinidad Galán

Horario de Atención: lunes a viernes de 6:00 a.m. a 6:00 p.m.

Sábados: 6:00 a.m. a 5:00 p.m.

Dirección: Carrera 60 # 4 - 15

Atención Inmediata

- Urgencias baja complejidad 24 horas

Consulta Externa

Básica

- Enfermería
- Medicina general
- Odontología general
- Vacunación

Especializada

- Ginecoobstetricia
- Medicina interna
- Medicina familiar
- Ortopedia y/o traumatología

- Urología
- Cardiología

Apoyo Diagnóstico y Terapéutico

- Laboratorio clínico
- Toma de muestras de cuello uterino y ginecológicas
- Imágenes diagnósticas - ionizantes
- Servicio farmacéutico

¡Un lugar para sanar con cuidado y dignidad!



Casa MAS Bienestar Boston

📍 Carrera 104 Calle 20C, Fontibón, Bogotá



Las Casas MAS Bienestar funcionan como un punto intermedio entre el hospital y el hogar, ofreciendo cuidado, seguimiento en salud y acompañamiento continuo, al tiempo que contribuyen a la descongestión de los servicios hospitalarios y a un uso más eficiente de las camas de la red pública.

Consulta nuestra página web para conocer más de esta estrategia



Entérate de todas las noticias y actividades de la Subred Sur Occidente en nuestros canales de comunicación

Síguenos a través de nuestras redes sociales



Subred Sur Occidente



@SubRedSurOcci



@Subredsuroccidente



@subredsuroccident



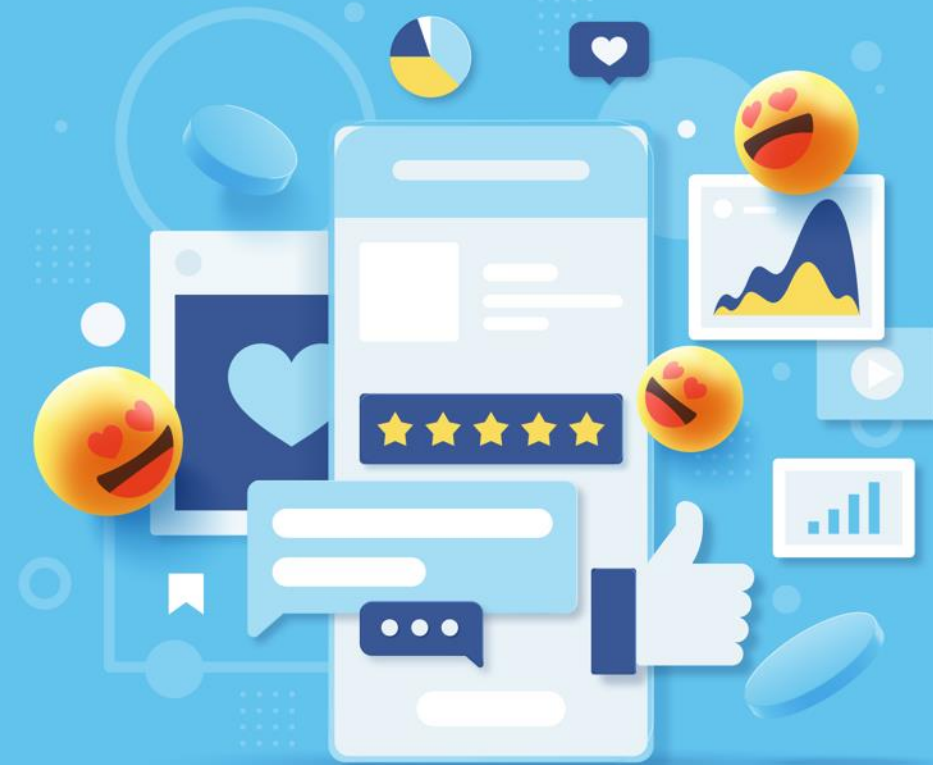
Subred Sur Occidente



Subred Sur Occidente ESE



www.subredsuroccidente.gov.co



Secretaría de Salud
Subred Integrada de Servicios de Salud
Sur Occidente E.S.E.



17 Unidades Acreditadas



ALCALDÍA MAYOR
DE BOGOTÁ D.C.

SECRETARÍA DE
SALUD

