

## **SISTEMATIZACIÓN HISTÓRICA ASOCIACIONES DE USUARIOS**

Jefe Oficina: Rosa Viviana Cubillos Medrano  
Líder Subproceso: Daniel Sebastián Aponte Serna  
Referente Localidad de Kennedy – Mónica Alexandra Aguirre  
Referente Localidad de Puente Aranda – Marysol Pérez Moreno  
Referente Localidad de Fontibón – Said Lozano Tibaquirá  
Referente Localidad de Bosa – Cristina Pedraza Vargas

## **OFICINA DE PARTICIPACIÓN COMUNITARIA Y SERVICIO AL CIUDADANO**

Subred Integrada de Servicios de Salud Sur Occidente E.S.E.

2025

**ASOCIACIÓN DE USUARIOS HOSPITAL DE FONTIBÓN - ASOUHFO**



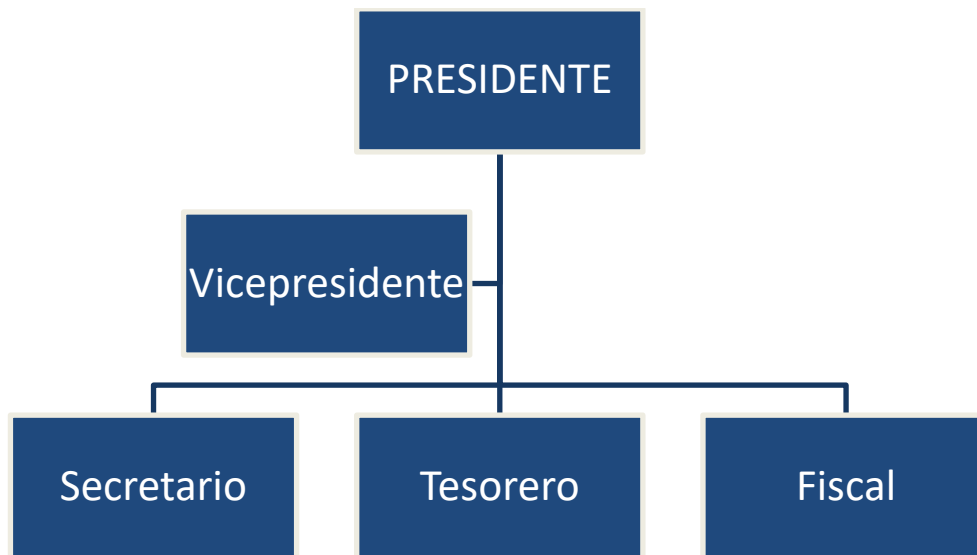
**FECHA DE CONSTITUCIÓN:** 03/01/1994

**MIEMBROS FUNDADORES:** Carlos Eduardo Zapata Gómez, Martiniano Piñeros, Norberto Herreño, Gonzalo Torres y Cecilia Castañeda.

**¿Cuál fue la motivación o necesidad principal para crear la organización?**

Mejorar los servicios prestados por el Hospital Fontibón y lograr un nivel de complejidad en el Hospital más alto.

**ESTRUCTURA ORGANIZATIVA:**



**¿Cuáles han sido las principales actividades o proyectos realizados?**

- Mejorar progresivamente los servicios prestados en el Hospital Fontibón

**¿Qué resultados o impactos han logrado en la comunidad o contexto en que trabajan?**

- Ser reconocidos como la asociación que trabaja por la comunidad Fontibón.

**¿Qué desafíos o dificultades han enfrentado en su desarrollo?**

- La fusión de los Hospitales distritales; ya que, al compartir servicios con otras localidades, la calidad de vida de los usuarios desmejora por temas de traslados y atención en otras sedes fuera de la localidad de Fontibón.

**¿Cómo ha cambiado el entorno en que actúan y cómo se han adaptado a esos cambios?**

- Ha cambiado de ser atendidos en una localidad, donde se contaba con todo muy cerca a ser atendidos en otras tres localidades donde es totalmente diferente.

**¿Cuáles son los retos y oportunidades para el futuro?**

- Continuar trabajando por la salud de los usuarios ahora de la Subred Sur Occidente y especialmente por la comunidad de la localidad de Fontibón.

**DATOS CURIOSOS:**

- Carlos Eduardo Zapata Gómez

Integrante más  
antiguo



- Secretaría Distrital de Salud

Reconocimientos  
y premios



- Hacer el cierre de cada año con una celebración conmemorativa

Tradiciones  
grupales



**ASOCIACIÓN DE USUARIOS PABLO VI**



**FECHA DE CONSTITUCIÓN:** 9/09/1995

**MIEMBROS FUNDADORES:** Gilma Castro y Ana Peña

**¿Cuál fue la motivación o necesidad principal para crear la organización?**

Contar con infraestructura adecuada para la prestación de los servicios de salud y ser un puente entre la comunidad y las directivas de los Hospitales Públicos.

**ESTRUCTURA ORGANIZATIVA:****¿Cuáles han sido las principales actividades o proyectos realizados?**

- Participar en consejos zonales.
- Proyectos de iniciativas comunitarias.
- Participar en comisionados distritales de salud.
- Hacer recomendaciones Distritales y Locales para mejorar la prestación de los servicios de salud.

- Participar en el primer congreso de asociación de usuarios del Distrito.
- Participar en audiencias públicas para llevar propuestas frente al sistema de salud.
- Capacitaciones.

**¿Qué resultados o impactos han logrado en la comunidad o contexto en que trabajan?**

- En el 2002 se creó el COPAQUITOS.
- Creación de huertas caseras 2012
- Se logró la ampliación de puntos de atención en salud en los lugares más alejados de Bosa
- En 2015 se conformó la estrategia Damas Voluntarias para acompañar a los adultos mayores

**¿Qué desafíos o dificultades han enfrentado en su desarrollo?**

- Participación en jornadas de salud en contextos de conflicto.
- Marcos normativos que han fragmentado la participación.
- Presupuesto para el fortalecimiento de la participación.
- Rotación del personal de entidades que acompaña a la Asociación de Usuarios.
- Dificultades para incrementar la base social.

**¿Cómo ha cambiado el entorno en que actúan y cómo se han adaptado a esos cambios?**

- Han surgido cambios en cuanto a la prestación de los servicios de salud lo que ha genera resistencia a los nuevos modelos de salud.
- Replantarse modalidades de reuniones en la virtualidad.

**¿Cuáles son los retos y oportunidades para el futuro?**

- Continuar trabajando en pro de la comunidad y el mejoramiento de la prestación de los servicios de salud e incrementar la base social con sentido de apropiación y conocimiento del espacio que están representando.

### DATOS CURIOSOS:

- Emma Espinoza

Integrante más antiguo



- Mejor Asociación del Distrito en 2010

Reconocimientos y premios

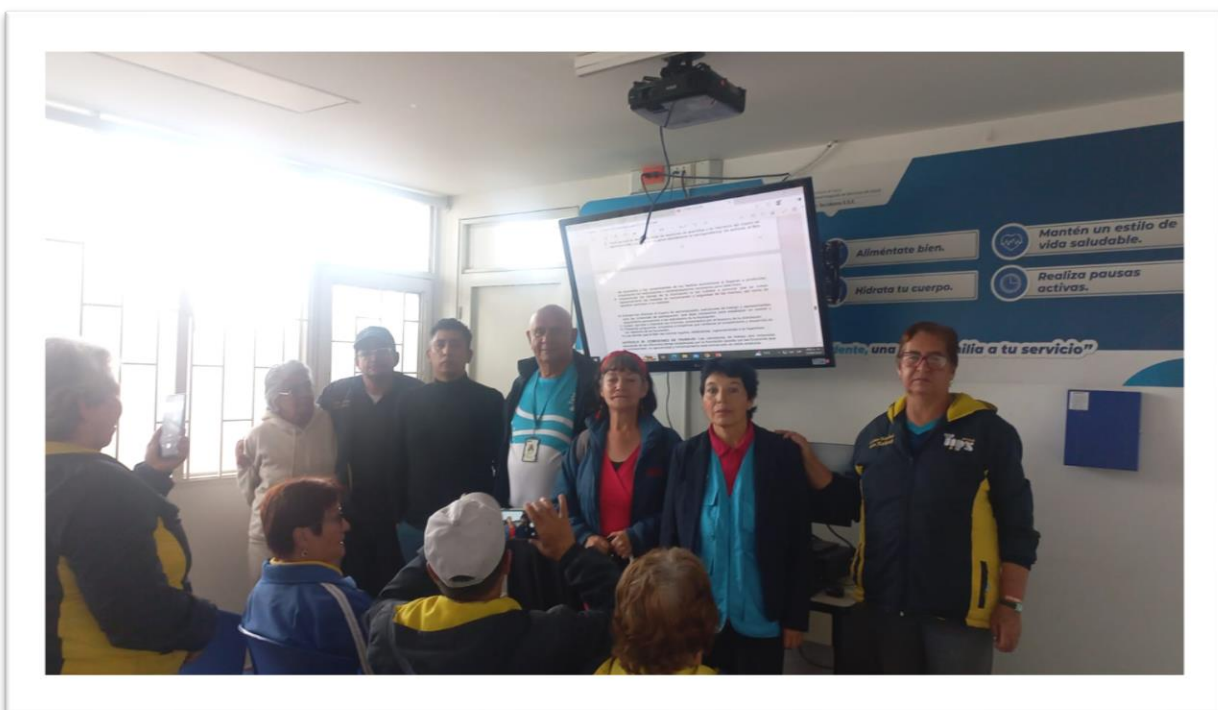


- Reinados con el objetivo de dar charlas en sala a los usuarios

Tradiciones grupales



### FOTOS HISTÓRICAS:



**ASOCIACIÓN DE USUARIOS HOSPITAL DE BOSA**



**FECHA DE CONSTITUCIÓN:** 25/01/1998

**MIEMBROS FUNDADORES:** Efraín Serrano, Angela Heredia y Otilia Diaz.

**¿Cuál fue la motivación o necesidad principal para crear la organización?**

Dignificar el derecho a la salud.

**ESTRUCTURA ORGANIZATIVA:**



**¿Cuáles han sido las principales actividades o proyectos realizados?**

- Reuniones de Juntas directivas.
- Recorridos a las unidades y apertura de Buzón.
- Implementación del Proyecto de iniciativas comunitarias con la OEI bajo la estrategia TIPS.
- Constitución de la veeduría ciudadana al proyecto Hospital APP Bosa.

**¿Qué resultados o impactos han logrado en la comunidad o contexto en que trabajan?**

- Socialización de deberes y derechos en salud con la ciudadanía.
- Fortalecer el liderazgo comunitario para exigibilidad del derecho a la salud.
- Dar a conocer las peticiones respecto a la atención de los usuarios en las unidades de servicios de la Localidad.

**¿Qué desafíos o dificultades han enfrentado en su desarrollo?**

- La continuidad de los convenios para fortalecer la instancia, es decir solicitud de transportes, refrigerios e insumos para la operación de la misma.

**¿Cómo ha cambiado el entorno en que actúan y cómo se han adaptado a esos cambios?**

- Las coyunturas externas relacionadas con temas normativos y prestación del servicio han afectado la gestión de la asociación de usuarios. Con fortalecimiento de capacidades constante en temas de interés en salud y propiciando espacios de dialogo con las entidades para aceptar los cambios.

**¿Cuáles son los retos y oportunidades para el futuro?**

- Seguir fortaleciendo la asociación de usuarios en capacidades para la participación social en salud.
- Promover el relevo intergeneracional para la ampliación de la base social de la instancia.



**DATOS CURIOSOS:**

- Gloria Mercedes Vásquez Torres
- Angela Heredia

Integrante más antiguo



- Secretaría Distrital de Salud

Reconocimientos y premios



- Compartir despedida de año.

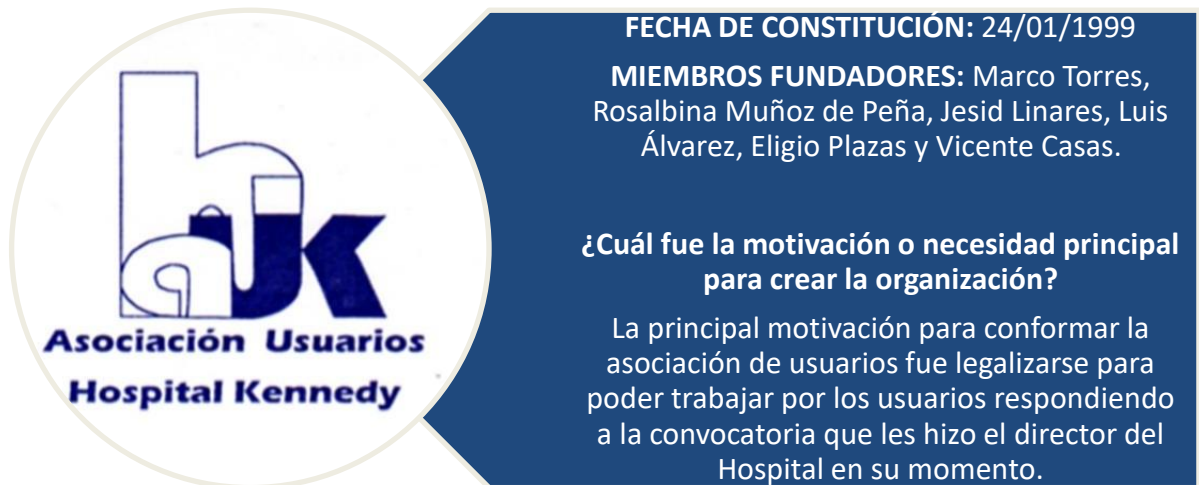
Tradiciones grupales



**FOTOS HISTÓRICAS:**



## ASOCIACIÓN DE USUARIOS HOSPITAL OCCIDENTE DE KENNEDY



### ESTRUCTURA ORGANIZATIVA:



### ¿Cuáles han sido las principales actividades o proyectos realizados?

- Uno de los proyectos que la asociación de usuarios ha realizado por años es el curso de primeros auxilios dirigido a la comunidad en general, preparando a la ciudadanía para que pueda proporcionar atención inmediata en situaciones de emergencia, con

el fin de preservar la vida. Por otro lado, ha trabajado arduamente en el ejercicio de control social a las obras de infraestructura del Hospital de Kennedy.

- Se conto por varios años con un grupo denominado ASONIÑOS que se reunían de manera mensual para realizar actividades en temas de salud, autocuidado y participación.

#### **¿Qué resultados o impactos han logrado en la comunidad o contexto en que trabajan?**

- No dejar que el hospital de Kennedy se privatizará en el momento que se intentó cambiar su razón de ser.
- Ser reconocidos por el ejercicio de control social que se ha realizado de manera constante.

#### **¿Qué desafíos o dificultades han enfrentado en su desarrollo?**

- La falta de recursos económicos.
- Administraciones que no tienen en cuenta a las organizaciones que representan a los usuarios.

#### **¿Cómo ha cambiado el entorno en que actúan y cómo se han adaptado a esos cambios?**

- Durante la pandemia se hizo necesario cambiar la modalidad de las reuniones, por lo que fue necesario que los miembros de la asociación se adaptaran a las nuevas tecnologías, desde ese momento se ha facilitado la participación cuando no es posible el desplazamiento a los lugares de reunión.

#### **¿Cuáles son los retos y oportunidades para el futuro?**

- El reto es participar activamente para que el Hospital de Kennedy logre ser reconocido como un Hospital Universitario, que brinde espacios adecuados a las personas que se están formando como profesionales de la salud, dentro de sus instalaciones.

## DATOS CURIOSOS:

- Rosalbina Muñoz de Peña
- Marco Torres
- Eligio Plazas

Integrante más antiguo



- Subred Sur Occidente E.S.E.

Reconocimientos y premios



- Novena navideña en el Hospital.

Tradiciones grupales



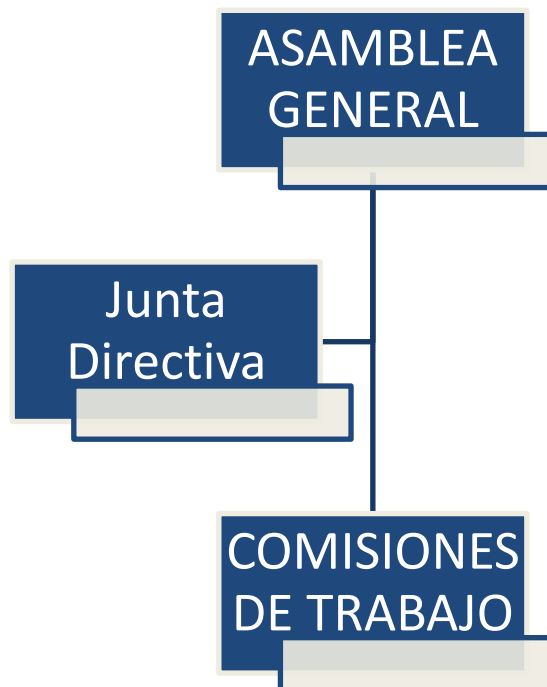
## FOTOS HISTÓRICAS



**ASOCIACIÓN DE USUARIOS DEL HOSPITAL DE SUR – ASOSUR**

 <p>Asociación de Usuarios de la U.S.S. SUR</p>	<p><b>FECHA CONSTITUCIÓN:</b> 28/01/2002</p> <p><b>MIEMBROS FUNDADORES:</b> Rosa María Walteros, Esther Preciado y Helda Álvarez</p> <p><b>¿Cuál fue la motivación o necesidad principal para crear la organización?</b></p> <p>La salud por la comunidad.</p>
--	--

**ESTRUCTURA ORGANIZATIVA:**



**¿Cuáles han sido las principales actividades o proyectos realizados?**

- Realizar ferias de salud en barrios vulnerables de la localidad de Kennedy.
- Presentar las necesidades de Salud ante la Subred Sur Occidente, la Alcaldía Local de Kennedy y la Secretaria Distrital de Salud
- Realizar ejercicios de control social a proyectos como Centro de Salud Tintal Patio Bonito, Tintal y Mexicana.
- Visitas a los centros de salud de la Subred Sur Occidente y divulgación de derechos y deberes en sala de espera.

**¿Qué resultados o impactos han logrado en la comunidad o contexto en que trabajan?**

- Permanecer activos en el tiempo.
- Resolver las necesidades de la comunidad en temas de salud.
- Realizar ferias de salud en barrios vulnerables de la localidad de Kennedy.

**¿Qué desafíos o dificultades han enfrentado en su desarrollo?**

- La falta de incentivos para la participación.
- El deterioro de la salud de los integrantes.
- La falta de liderazgo de algunos de los integrantes de la asociación de usuarios.

**¿Cuáles son los retos y oportunidades para el futuro?**

- Aumentar en el número de integrantes de la asociación de usuarios de la localidad de Kennedy
- Profundizar en temas de interés para los integrantes de la asociación
- Ser reconocidos a nivel Local y Distrital.



### DATOS CURIOSOS:

- María Esther Preciado
- Aida Pilar Navarrete
- Yolanda Riaño

Integrante más antiguo



- Subred Sur Occidente E.S.E.

Reconocimientos y premios



- Desarrollo de celebración del día de los niños y niñas de la localidad en el mes de octubre o diciembre.

Tradiciones grupales



### FOTOS HISTÓRICAS



## ASOCIACIÓN NACIONAL DE USUARIOS DEL HOSPITAL DE KENNEDY – ASUKEN



**FECHA CONSTITUCIÓN:** 06/03/2004

**MIEMBROS FUNDADORES:** Consuelo López, Mario Rodríguez, Amparo Rincón y Darío Zapata

**¿Cuál fue la motivación o necesidad principal para crear la organización?**

Beneficiar a la comunidad de la localidad y el trabajo permanente en la defensa de los derechos de los usuarios del Hospital de Kennedy. Otra motivación fue la de tener posibilidad de ejercer el derecho de la participación de manera incluyente y diversa.

### ESTRUCTURA ORGANIZATIVA:

**JUNTA DIRECTIVA**



**COMISIONES DE TRABAJO**

### ¿Cuáles han sido las principales actividades o proyectos realizados?

- Seguimiento al pacto de transparencia, acompañamiento en los ejercicios de control social y veedurías a las obras de infraestructura. Acompañamiento permanente a la apertura de buzones, realización de proyectos en la localidad.



**¿Qué resultados o impactos han logrado en la comunidad o contexto en que trabajan?**

- Realización de talleres en temas de salud, Derechos y Deberes de los usuarios dirigidos a la comunidad educativa de colegios distritales de la localidad. Aplicación de encuesta de satisfacción de los usuarios frente a los servicios.

**¿Qué desafíos o dificultades han enfrentado en su desarrollo?**

- Dificultad en la articulación interna y externa para participar en reuniones y demás actividades.
- Problemas en el manejo de las tecnologías para la conexión a reuniones y espacios de formación.
- El desafío es estar a la vanguardia con la tecnología para continuar participando.

**¿Cómo ha cambiado el entorno en que actúan y cómo se han adaptado a esos cambios?**

- Cambio de la organización de los hospitales en su manejo administrativo por Subredes.
- La Implementación de nuevas tecnologías
- Cambio en los medios y canales de comunicación y el despliegue de la información.

**¿Cuáles son los retos y oportunidades para el futuro?**

- Reto más importante es estar capacitados en todos los procesos, trámites y avances de la Subred.
- Continuar trabajando porque se brinde atención humanizada, servicios oportunos y con calidad.

## DATOS CURIOSOS:

- Consuelo López Sanabria

Integrante más antiguo



- Secretaria Distrital de Salud en 2010

Reconocimientos y premios



## FOTOS HISTÓRICA



**ASOCIACIÓN DE USUARIOS DE PUENTE ARANDA – ASOARANDA**



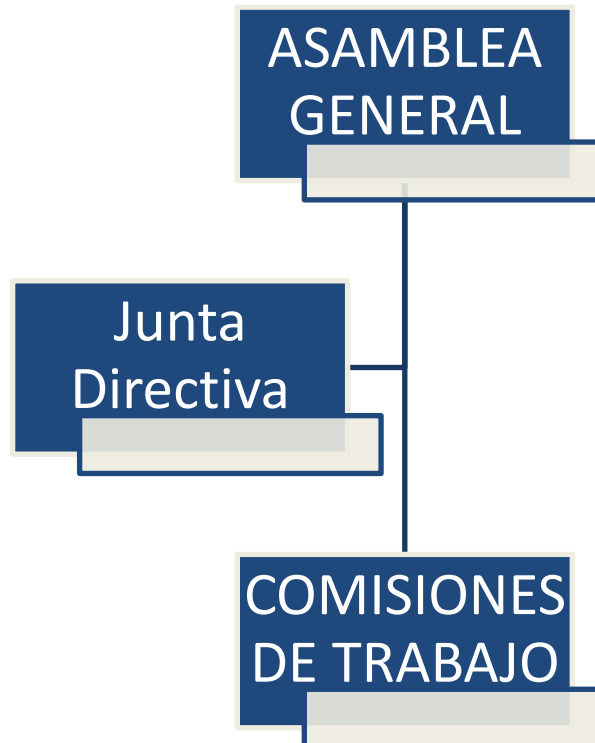
**FECHA CONSTITUCIÓN:** 22/04/2008

**MIEMBROS FUNDADORES:** Bolivia Parra y Nancy Rojas

**¿Cuál fue la motivación o necesidad principal para crear la organización?**

Nace la asociación porque los centros de salud estaban en crisis Ayudar a la comunidad a resolver los problemas de salud..

**ESTRUCTURA ORGANIZATIVA:**



**¿Cuáles han sido las principales actividades o proyectos realizados?**

- Recogían recursos para comprar insumos
- Cobraban la consulta, dinero que servía para pagar a los (médicos, odontólogo, psicología, optometría).

**¿Qué resultados o impactos han logrado en la comunidad o contexto en que trabajan?**

- En su momento, se logró aumentar consulta médica de 6:00 am a 11:00 pm en los centros de salud de la localidad de Puente Aranda.
- Se hacía consulta domiciliaria pagaban 5000 pesos, dinero que se invertía en la compra de insumos para los centros de salud.
- Se contó con farmacias comunitarias.

**¿Qué desafíos o dificultades han enfrentado en su desarrollo?**

- La falta de información en la toma de decisiones.
- Algunas veces no se tiene en cuenta a la comunidad.
- Falta de confianza con algunos funcionarios, nos sentimos prevenidos.

**¿Cómo ha cambiado el entorno en que actúan y cómo se han adaptado a esos cambios?**

- Se han identificado mejoras en los servicios de salud.
- No ha sido fácil la adaptación, los cambios han sido fuertes.

**¿Cuáles son los retos y oportunidades para el futuro?**

- Fortalecer la confianza con la institucionalidad.

**DATOS CURIOSOS:**

- Bolivia Parra
- Nancy Rojas

Integrante más antiguo



- Subred Sur Occidente E.S.E.

Reconocimientos y premios



**FOTOS HISTÓRICAS:**



## INTEGRANTES FALLECIDOS DE LAS ASOCIACIONES DE USUARIOS

Francisco Amaya

Humberto Valencia

Angélica Quijano

Gladys Quintero

Carlos Hernandez

Vicente Casas

María Elisa Gaona Gutiérrez

Rosalba Cantor Linares



Luz Stella López

Alexander Sánchez Cruz

Irene Bernal

Ligia Arévalo

Miguel Ángel Useche

Rosa María Walteros

Darío Zapata

María Elisa Gaona Gutiérrez

