

## FICHA TÉCNICA

### SUBPROCESO DE PARTICIPACIÓN COMUNITARIA

#### 1. OBJETIVO DEL SUBPROCESO

Identificar las necesidades y expectativas en salud de los usuarios mediante el fortalecimiento de espacios de participación comunitaria y servicio al ciudadano permitiendo gestionar e impactar positivamente en la satisfacción de los usuarios y familia y comunidad.

#### 2. SUBPROCESO ESTRATÉGICO



### 3. DESCRIPCIÓN

Es el Subproceso que se encarga de brindar asistencia técnica a las Formas de Participación Social a cargo de la Subred Sur Occidente. A la fecha cuenta con tres procedimientos que dan las pautas para su operación; el primero el procedimiento de Asistencia Técnica a las Formas de Participación Social, allí está establecida la caracterización de ciudadanos en la base social, la capacitación a dichos actores y la asistencia técnica permanente a las asociaciones de usuarios (AsuPablo VI, AsuBosa, Asouhfo, Asosur, Asoaranda, Asuken y AsuOccidente de Kennedy), a los Comités de Participación Comunitaria en Salud – COPACOS (Bosa, Kennedy, Fontibón y Puente Aranda), a las Juntas Asesoras Comunitarias (Pablo VI, Bosa, Fontibón, Kennedy y Sur) y al Comité de Ética Hospitalaria de la Subred.

El segundo procedimiento, brinda los lineamientos para la garantía del control social desde las veedurías ciudadanas en salud, en pro de la transparencia en la ejecución de recursos y políticas públicas. Así mismo en articulación con los entes de control.

Finalmente, se cuenta con un tercer procedimiento que enmarca la Gestión Local, el cual parametriza el alcance de las relaciones y compromisos que como Subred se tiene frente a autoridades locales como las Alcaldías y Juntas Administradoras Locales, lo anterior con el fin de fortalecer el trabajo articulado y con transectorialidad.

Dando cumplimiento a lo descrito anteriormente, se construyeron las siguientes estrategias comunitarias:

#### **“Estamos haciendo”**

- ✓ Busca dar a conocer a las formas de participación social los avances en la gestión de la Subred, lo anterior en base a lectura de necesidades de información y con el compromiso de los Directivos de la Subred en dar respuesta a dichas necesidades. Trimestralmente se institucionalizó una reunión con la alta gerencia y representantes de las formas de participación social para conocer su percepción en la prestación de servicios y a la vez rendir cuentas de la gestión adelantada por la entidad. Esta estrategia se desarrolla en el Marco de los Diálogos Ciudadanos.

#### **“Cuéntanos – Grupo Focal”**

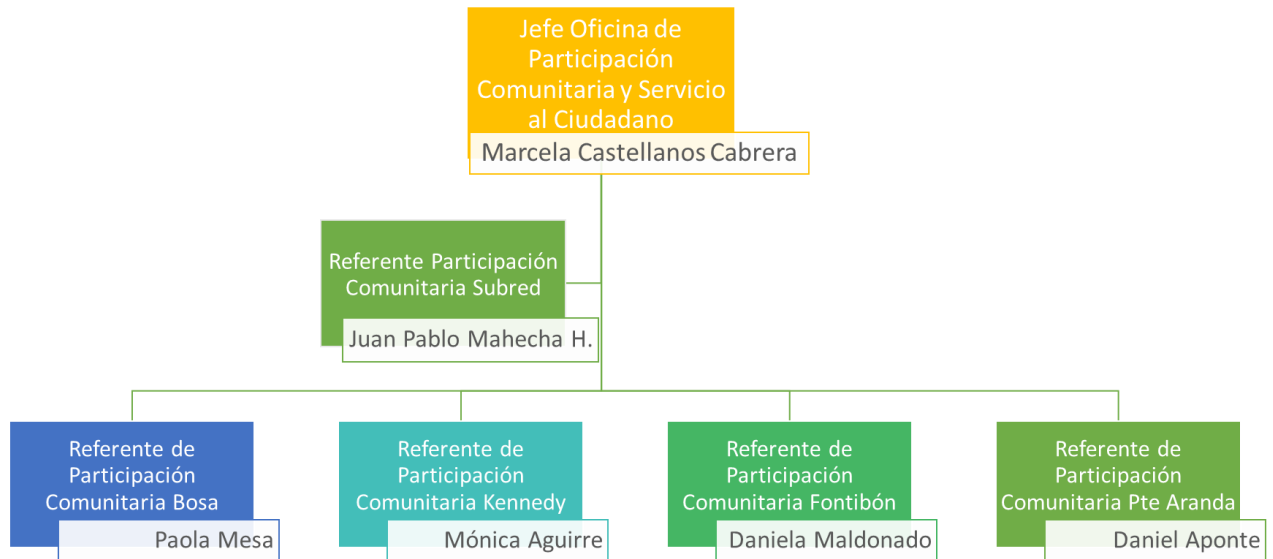
- ✓ Tiene como objetivo escuchar a los usuarios de los servicios de salud y a las formas de participación social e identificar sus necesidades, expectativas y posibles soluciones, a través de la metodología de planeación participativa y gestión asociada.

Todo lo anterior enmarcado en un plan de acción que da cumplimiento a la Política Pública de Participación Social y que garantiza la participación ciudadana en la toma de decisiones de la institución. Adicionalmente, cuenta con indicador de cumplimiento que se reporta en el Plan Operativo Anual de la Subred.

Finalmente, desde el subproceso se ejecutan los Convenios Interadministrativos entre la Subred y el FFDS que tienen como objeto aunar esfuerzos para implementar acciones de

fortalecimiento de la Participación Social y Servicio a la Ciudadanía en Salud, en el marco estratégico y operacional de las políticas de salud.

#### 4. ESTRUCTURA ORGANIZACIONAL



El talento humano descrito anteriormente, evidencia la necesidad del personal requerido para la operativización del subproceso de Participación Comunitaria. La Subred Integrada de Servicios de Salud Sur Occidente E.S.E. garantiza la contratación de un Jefe de Oficina que depende directamente de la Gerencia, el cual hace parte del equipo Directivo de la Entidad y promueve la participación ciudadana incidente en las localidades de influencia de la Subred, un Referente del Subproceso a nivel de Subred y cuatro profesionales universitarios de diferentes disciplinas sociales que brindan la asistencia técnica mencionada anteriormente. De esta manera la Entidad garantiza la implementación de la Política Pública de Participación Social en Salud y presupuesta los recursos financieros equivalentes a los salarios y/o honorarios del personal enunciado en la gráfica anterior.

Adicionalmente, la Subred promueve la permanencia e incremento de la base social de los líderes y lideresas integrantes de los espacios e Instancias de Participación Social en Salud a cargo de la Entidad. Lo anterior, a través de la destinación de recursos técnicos y logísticos para el desarrollo de las reuniones con la comunidad,

tales como disponibilidad de auditorios, mobiliarios, equipos de cómputo, video beams y demás recursos necesarios para el logro de los objetivos propuestos en el Plan de Acción del Subproceso y de cada uno de las Formas e Instancias de Participación Social.

## **5. INDICADORES**

La Subred Integrada de Servicios de Salud Sur Occidente E.S.E cuenta con indicadores de gestión correspondientes al Subproceso de Participación Comunitaria, que buscan medir diferentes aspectos que garantizan la participación ciudadana.

### **5.1 INCREMENTO DE BASE SOCIAL**

La Entidad cuenta con un indicador que mide de manera mensual la vinculación de nuevos actores sociales a la base social y que para la vigencia tiene la meta de incremento en un 7.5% frente a la base social del mes de diciembre de 2021.

Lo anterior, a través del despliegue de diferentes de estrategias articuladas con la comunidad, en aras de promover los espacios e instancias de participación ciudadana existentes en la Subred. Frente a las acciones implementadas por la Institución, los Auxiliares de Servicio al Ciudadano brindan charlas educativas en salas de espera, dando a conocer a la ciudadanía las Formas de Participación Social en Salud y el procedimiento existente para hacer parte de ellas. Adicionalmente, se cuenta con un video institucional en donde la alta Gerencia y los representantes de las Asociaciones de Usuarios y los Comités de Participación Comunitaria en Salud invitan a la ciudadanía a vincularse a los espacios participativos mencionados anteriormente.

Frente a las acciones desplegadas por los líderes sociales, orientadas a la promoción de los espacios e instancias de participación social en salud, se cuenta con un cronograma de visitas a los puntos de atención de la Subred; en dichas visitas la comunidad realiza socialización de su espacio de participación social e invita a los usuarios a vincularse a él. También es importante resaltar que las Alcaldías de las localidades de influencia de la Subred, apoyan el ejercicio de convocatoria a diferentes organizaciones sociales del territorio, para lograr la vinculación de ellas a los Comités de Participación Comunitaria en Salud – COPACOS.

## 6. PRESUPUESTO

El Subproceso de Participación Comunitaria tuvo un presupuesto asignado y ejecutado para la vigencia 2021 de \$208.820.904, correspondiente a la garantía del talento humano que brinda la Asistencia Técnica a las Formas de Participación Social en Salud a cargo de la Subred Integrada de Servicios de Salud Sur Occidente E.S.E.

Adicionalmente, en el mes de Julio de 2021 la Subred suscribió un Convenio Interadministrativo con el Fondo Financiero Distrital en Salud, el cual tuvo por objeto *“Aunar esfuerzos para implementar acciones de fortalecimiento en el marco de las Políticas de Participación Social en Salud y Servicio a la Ciudadanía, para la ejecución de las acciones estratégicas y operacionales con enfoque diferencial, en la Subred Integrada de Prestación de Servicios de Salud Sur Occidente E.S.E.”*, una vigencia de un año y un presupuesto de \$482.000.000 destinado a la ejecución de acciones orientadas al fortalecimiento del acceso a los servicios de salud y las Formas de Participación Social en Salud.

### **MARCELA CASTELLANOS CABRERA**

Jefe Oficina de Participación Comunitaria y Servicio al Ciudadano  
Subred Integrada de Servicios de Salud Sur Occidente E.S.E.